

# 水庫集水區暨自來水水質水量 保護區查詢系統 操作手冊



資拓宏宇國際股份有限公司  
International Integrated Systems, Inc.

# 大綱

- 背景介紹
- 功能介紹
  - 帳號登入
  - 地籍查詢
  - 區域定位
  - 圖台工具
  - 圖資套疊
- 其他更新
- 實機操作
- 綜合討論

# 背景介紹

## 自來水水質水量保護區

- 為保護水資源，依據**自來水法第11條**劃設水質水量保護區，總計全臺共**107處**，涵蓋19個縣(市)，公告面積總計為9,211.41平方公里。

## 水庫集水區

- 依據**全國區域計畫**規定，臺灣地區水庫集水區總計**95座**，總面積約13,100平方公里：
1. 第1級環境敏感區(家用及公共給水)，總計58座
  2. 第2級環境敏感區(非家用及公共給水)，總計16座

**新增**宜蘭縣粗坑水質水量保護區  
**廢止**雲林永光、斗南水質水量保護區  
**範圍變更**湖山水庫保護區 梅山鄉

水質水量保護區

水庫集水區





# 系統功能簡介



## 地籍查詢

查詢特定地段是否在  
敏感區域範圍之內



## 圖台工具

量測距離或面積  
查詢面積.比例分布



## 區域定位

透過地圖資訊  
進行定位



## 圖資套疊

套疊多達40種圖資

水利署

水庫管理機關(構)

縣市政府

鄉鎮市區公所

一般民眾



# 功能介紹

# 功能權限

開放座標查詢功能  
於各權限帳號

| 主功能  | 次功能  | 水利署 | 水庫管理機關 | 縣市政府 | 鄉鎮市區公所 | 一般民眾 |
|------|------|-----|--------|------|--------|------|
| 地籍查詢 | 單筆地籍 | V   | V      | V    | V      | V    |
|      | 多筆地籍 | V   | V      | V    | V      |      |
|      | 座標查詢 | V   | V      | V    | V      |      |
|      | 單筆地段 | V   | V      | V    | V      |      |
|      | 紀錄查詢 | V   | V      | V    | V      |      |
| 區域定位 | 行政區  | V   | V      | V    | V      | V    |
|      | 座標   | V   | V      | V    | V      | V    |
|      | 地址   | V   | V      | V    | V      | V    |
|      | 水庫   | V   | V      | V    | V      | V    |
|      | 保護區  | V   | V      | V    | V      | V    |
|      | 地段   | V   | V      | V    | V      |      |
| 圖台工具 | 量測   | V   | V      | V    | V      | V    |
| 圖層套疊 | 基本圖  | V   |        |      |        |      |
|      | 水文   |     |        |      |        |      |
|      | 環境敏感 |     |        |      |        |      |
|      | 地形地質 |     |        |      |        |      |



變更密碼

操作手冊

水庫集水區暨  
自來水水質水量保護區 查詢系統

教學影片 資拓宏宇國際股份有限公司 吳小姐 02-89691969 #1237 Welfare\_CallHelp@iisigroup.com 變更密碼 操作手冊



顯示底圖



地籍查詢 區域定位 圖台工具 圖資套疊

單筆地籍 多筆地籍 單筆地段 紀錄查詢

功能選項

公文文號  
或查詢日期  
期

行政區 縣市 鄉鎮

地段 地段

地號 母號 子號

定位 取消

# 帳號登入

## 系統登入

輸入帳號與密碼

帳號：

密碼：

[忘記密碼?](#)

第一次登入請先使用忘記密碼重設密碼

請輸入驗證碼

6440

刷新

登入

取消

單一登入

+ 註冊帳號

修改IP位址

## 帳號申請

### 帳號申請

有\*之項目為必填欄位，請勿空白。

\*機關

\*所屬單位(機關)

職稱

\*姓名

\*E-mail

\*電話

\*使用電腦 IP

(最多可加入五個

，最少輸入一個)

請輸入驗證碼

確定

<< 上一頁

step

## 01 申請流程



step

## 02 系統申請須知

- ◆ 本系統主要提供空間向量影像檔案，輔助水庫集水區及自來水水質水量保護區查詢作業使用。
- ◆ 依據行政院94年11月25日院臺建字第0940053452號函，經濟部協助各目的事業主管機關有關水庫集水區範圍之查詢，關於國資精度、地形及地貌適時變遷，該土地地段鄰近水庫集水區邊界者，應由水庫管理單位辦理現勘認定之。
- ◆ 依據自來水法、全國區域計畫法及非都市土地開發審議作業規範規定總編第五點附件一申請水庫集水區及自來水水質水量保護區查詢與諮詢機關為直轄市、縣(市)政府或水庫管理機關(構)與自來水事業等機關(構)，產製證明單功能僅提供水庫集水區及自來水水質水量保護區諮詢機關申請帳號後使用。

☐ 我已經了解了

下一步

第一次登入請使用忘記密碼重設密碼



# 帳號登入-申請帳號(1)

帳號申請



先選機關

\*機關

經濟部水利署

再填寫單位

\*所屬單位(機關)

職稱

\*姓名

\*E-mail

\*電話

新竹縣政府  
 苗栗縣政府  
 彰化縣政府  
 南投縣政府  
 雲林縣政府  
 嘉義市政府  
 嘉義縣政府  
 屏東縣政府  
 宜蘭縣政府  
 花蓮縣政府  
 臺東縣政府  
 澎湖縣政府  
 金門縣政府  
 連江縣政府  
 農業委員會農田水利署  
 臺灣電力股份有限公司  
 臺灣糖業股份有限公司  
 臺灣自來水股份有限公司  
 台北翡翠水庫管理局  
 台北自來水事業處

\*使用電腦 IP  
 (最多可加入五個  
 · 最少輸入一個)

|  |
|--|
|  |
|  |
|  |
|  |
|  |

## 注意事項

1. 機關現無「其他」選項，務必要選取正確的機關，所屬單位才能正常顯示。
2. 鄉鎮市區公所選擇機關，請先選擇所屬縣市政府，所屬單位會開放填寫，再填寫公所單位名稱即可。
3. 目前並沒有綁定IP位置，單純記錄留存用
4. 盡量不要有共用帳號的情況，若需使用請至系統申請帳號

# 帳號登入-申請帳號(2)

帳號申請

## 1.填寫資料

有\*之項目為必填欄位，請勿空白。

\*機關

\*所屬單位(機關)

職稱

\*姓名

\*E-mail

\*電話

\*使用電腦 IP  
(最多可加入五個，最少輸入一個)

請輸入驗證碼

**BX84**

線上申請帳號，需以正式公文來函並檢附線上申請單，發文至經濟部水利署作為後續審核之依據。

## 2.下載申請單

## 3.資料確認

| 水庫集水區暨自來水水質水量保護區查詢系統帳號申請單 |                       |
|---------------------------|-----------------------|
| 1. 帳號:                    | wra0009               |
| 2. 密碼:                    | wra0009               |
| 3. 機關:                    | 經濟部水利署                |
| 4. 所屬單位:                  | 0                     |
| 5. 職稱:                    | 123                   |
| 6. 申請人姓名:                 | 測試                    |
| 7. E-mail:                | chenflower6@gmail.com |
| 8. 連絡電話:                  | 12345678              |
| 9. 使用電腦IP:                | 1.1.1.1               |

## 4.發文至水利署

## 5.水利署審核

| 詳細資訊                                | 審核                                  |                                      |
|-------------------------------------|-------------------------------------|--------------------------------------|
| <input type="button" value="詳細資訊"/> | <input type="button" value="✓ 通過"/> | <input type="button" value="✗ 不通過"/> |

## 7.登入成功

tppr.wra.gov.tw 顯示  
登入成功!

系統登入

請輸入帳號與密碼

帳號:

密碼:

800XR

# 帳號登入-忘記密碼

輸入信箱



收到信件

水庫集水區暨自來水水質水量保護區查詢系統

收件匣 x



水庫集水區暨自來水水質水量保護區查詢系統

寄給我

您好，  
您的帳號帳號資訊如下：  
帳號：[REDACTED]  
密碼：[REDACTED]

請妥善保存您的帳號密碼，以免資訊外洩，謝謝!

回覆

轉寄

# 變更密碼

變更密碼

## 變更密碼

|      |                                      |
|------|--------------------------------------|
| 帳號   | <input type="text" value="wra0011"/> |
| 密碼   | <input type="password"/>             |
| 確認密碼 | <input type="password"/>             |

送出

取消

### 注意事項

1. 90天必須更換一次密碼(資安規範)
2. 密碼不能與前三次相同

- 密碼最小長度為8碼
- 不能使用"帳戶名稱全名"當作密碼
- 密碼需包含下列4種字元中的3種：英文大寫(A到Z)、英文小寫(a到z)、10進位數字(0到9)、特殊符號(例如：!、\$、#、%)
- 密碼不能與前3次相同
- 更換密碼後需要1天後才能再次變更



# 常見問題

## 常見問題

問題類型 全部

| 項次 | 問題                        | 答案  | 問題類型 |
|----|---------------------------|---|------|
| 1  | 單筆地籍要如何知道該地號是否為保護區、集水區範圍內 | 是否位於保護區、集水區範圍會是在定位下方，若沒看到可能為您的瀏覽器比例問題，請調正瀏覽器比例。   | 地籍查詢 |
| 2  | 多筆地籍使用批次匯入後上傳資料一直呈現等待畫面   | "1.可能為目前使用人數過多，請耐心等待。 2.可能為上傳資料筆數過多，因每一筆資料都須檢核，請耐心等待。"  | 地籍查詢 |
| 3  | 地號查詢不到                    | 1.請至地政事務所確認取得的資料是否為最新，可能為地號已不在導致無法查詢到。 2.若為最新地號還是查不到，可能是由於此地號為近一個月新增的，地政司服務尚未更新(地政司服務更新通常1個月1次，但確切時間無法確定)，建議改至單筆地段查詢。 | 地籍查詢 |
| 4  | 系統一進去粉色框線跟藍色框線代表什麼?       | 粉色區域為「自來水水質水量保護區」，藍色區域為「水庫集水區」  |      |
| 5  | 地段下拉選單沒有資料                | 可能因系統維護中，請來電或email至客服詢問。  |      |
| 6  | 證明單產製後寄信後信箱卻沒收到?          | "1.可能為您單位資訊室的網路設定導致，可以先改用自己的網路測試"   |      |
| 7  | 證明單產製時跳出奇怪的一串數字           | 請將畫面截圖並寄信至客服信箱，之後打至客服電話詢問狀況。  |      |
| 8  | 多筆地籍證明單產製寄信信箱是否能修改?       | 1.請將須更改的信箱傳至客服信箱，並註明帳號。   |      |
| 9  | 證明單產製後一直呈現等待畫面            | 1.請來電客服電話詢問。  |      |



# 底圖切換



電子地圖



101年地籍圖



航照圖



30%以上山坡地



# 地籍查詢

#1237 ⚙️ 操作手冊 登出

📍 地籍查詢 📍 區域定位 📄 圖台工具 📄 圖資套疊

📍 單筆地籍 📍 多筆地籍 📄 單筆地段 📄 紀錄查詢

💧 單筆地籍

公文文號  
或查詢日期

請輸入公文文號或查詢日期

行政區

縣市

▼

鄉鎮

▼

地段

地段

▼

地號

母號

子號

📍 定位 ✖️ 取消

## 輸入資料

- 公文號or日期
- 行政區(縣市/鄉鎮)
- 地段、地號(母號-子號)

## 查詢結果

- 地段地號圖形資料套疊
- 敏感區判斷結果



# 單筆地籍/多筆地籍/單筆地段

## (1)地號產製證明單

單筆或多筆(上限300筆)地號查詢，並產製證明單

單筆地籍

多筆地籍

坐標查詢

單筆地段

紀錄查詢

多筆地籍

上傳檔案(xls或ods)

下載範例(xls或ods)

選擇檔案

沒有選擇檔案

上傳檔案

下載xls範例

下載ods範例

公文文號或查詢日期

111/10/12

全部刪除

|   |     |     |     |      |    |      |
|---|-----|-----|-----|------|----|------|
| 1 | 屏東縣 | 鹽埔鄉 | 高朗段 | 1    | 子號 | 刪除   |
| 2 | 屏東縣 | 鹽埔鄉 | 高朗段 | 2    | 子號 | 刪除   |
| 3 | 屏東縣 | 鹽埔鄉 | 高朗段 | 5000 | 子號 | 刪除 + |

定位

產製證明單

篩選錯誤地號

產製證明單  
(所有地籍輸入正確才可產出)

## (2)地段產製證明單

單筆地段查詢定位，並產製證明單

單筆地籍

多筆地籍

單筆地段

紀錄查詢

單筆地段

公文文號或查詢日期

經水事字第00001號

日期

行政區

高雄市

桃源區

地段

桃源段



## 敏感區查詢結果

位於下列敏感區

自來水水質水量保護區:

位於 高屏溪 自來水水質水量保護區內，請依自來水法規定辦理。

水庫集水區:

位於 高屏溪攔河堰 水庫集水區內。

產製證明單



# 座標查詢

教學影片 資拓宏宇國際股份有限公司 吳小姐 02-89691969 #1237 Welfare\_CallHelp@iisigroup.com 528.093.1

功能選單 登出 視窗縮合

地籍查詢 區域定位 圖台工具 圖資套疊

單筆地籍 上傳檔案(xls或ods) 下載範例(xls或ods)

座標查詢(多年坐標)

選擇檔案 未選擇任何檔案 上傳檔案 下載範例

\*請按照順時鐘之順序輸入坐標

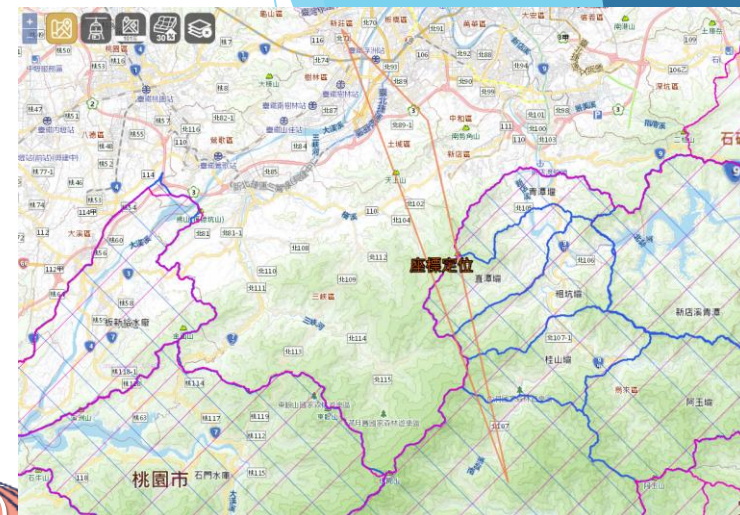
文號輸入

公文文號或查詢日期 112

| 編號 | TWD97X | TWD97Y  |
|----|--------|---------|
| 1  | 106954 | 2607492 |
| 2  | 106600 | 2607220 |
| 3  | 107600 | 2607520 |

定位 產製證明單

澎湖縣



# 記錄查詢

影片 資拓宏宇國際股份有限公司 吳晨瑋小姐 02-89691969 #1237 操作手冊 登出

地籍查詢 區域定位 圖台工具 圖資套疊

單筆地籍 多筆地籍 單筆地段 紀錄查詢

紀錄查詢 文號輸入

文號 1111010

查詢時間 2022-10-01 ~ 2022-10-19

查詢 輸入查詢時間區間

共 1 筆。

|   |                                 |    |   |
|---|---------------------------------|----|---|
| 1 | 2022-10-19 15:50:47<br>11111010 | 2筆 | ↓ |
|---|---------------------------------|----|---|

# 金門、馬祖無法查詢

目前金門、馬祖尚未提供水庫集水區範圍圖  
若有需要者請洽相關單位

水庫集水區暨 查詢系統  
自來水水質水量保護區

資拓宏宇國際股份有限公司 吳小姐 02-89691969 #1237 Welfare\_CallHelp@iisigroup.com 447,183 人 操作手冊 登入

地籍查詢 區域定位 圖台工具 圖資套疊

單筆地籍

公文文號  
或查詢日期 112

行政區 金門縣 金湖鎮

地段 塔后段

地號 303 子號

定位 取消

位於下列敏感區

自來水水質水量保護區:  
非位於自來水水質水量保護區內。

303

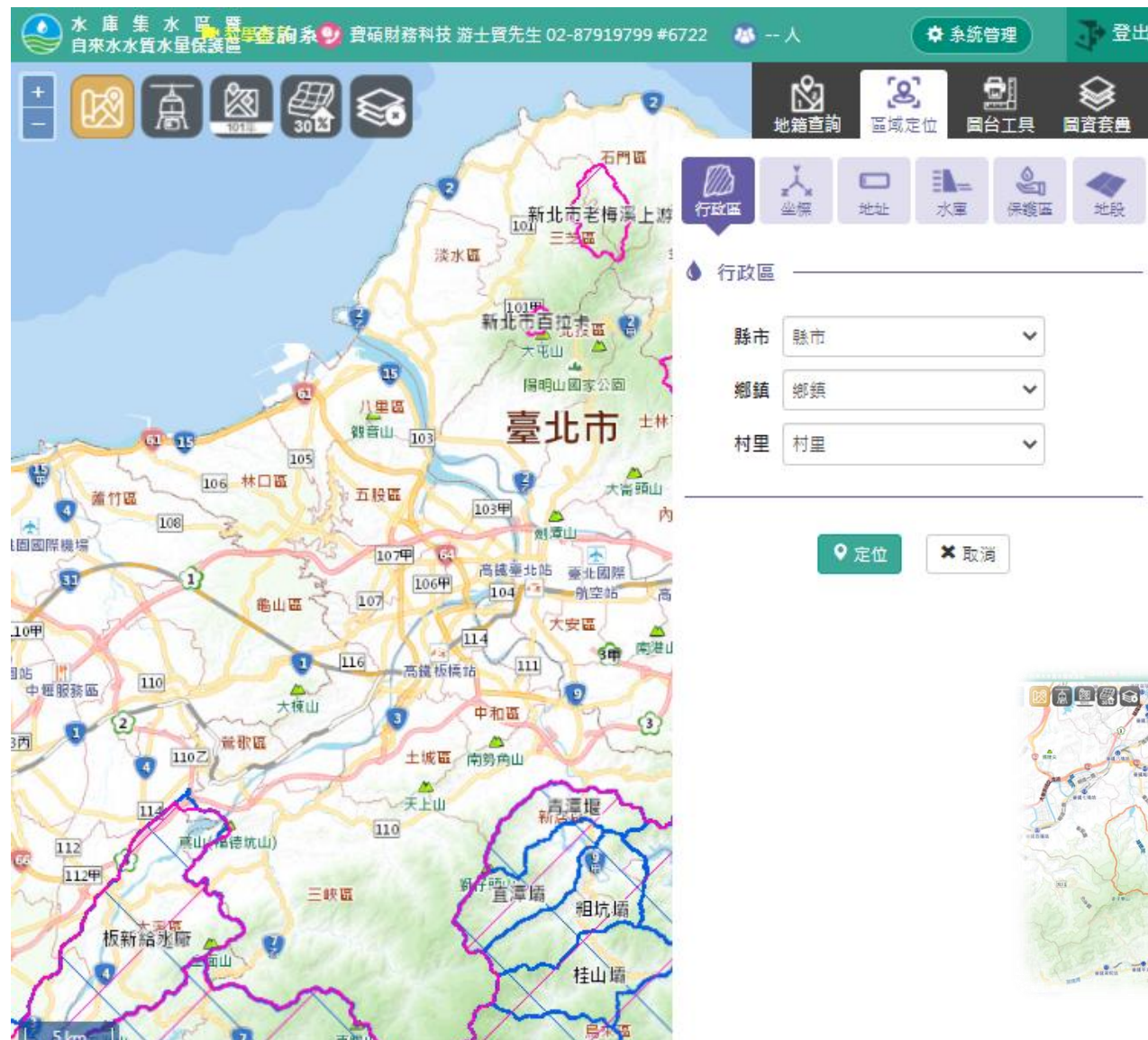
30308 nisc.gov.tw 202308

50m

僅供參考  
(無水庫集水區相關圖資，請逕洽詢地方政府查詢)



# 區域定位

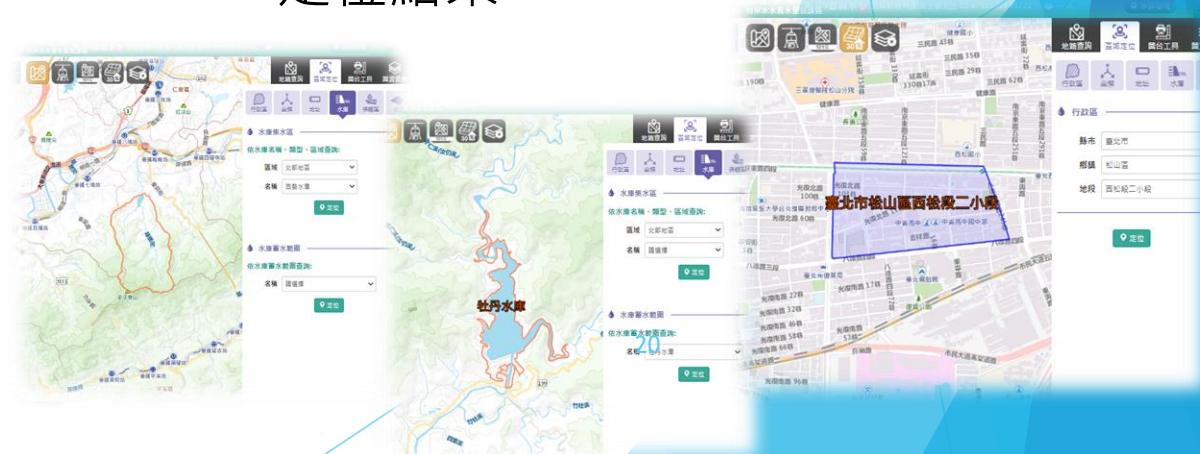


## 定位方式

- 行政區
- 座標
- 地址
- 水庫集水區/蓄水範圍
- 水質水量保護區
- 地段

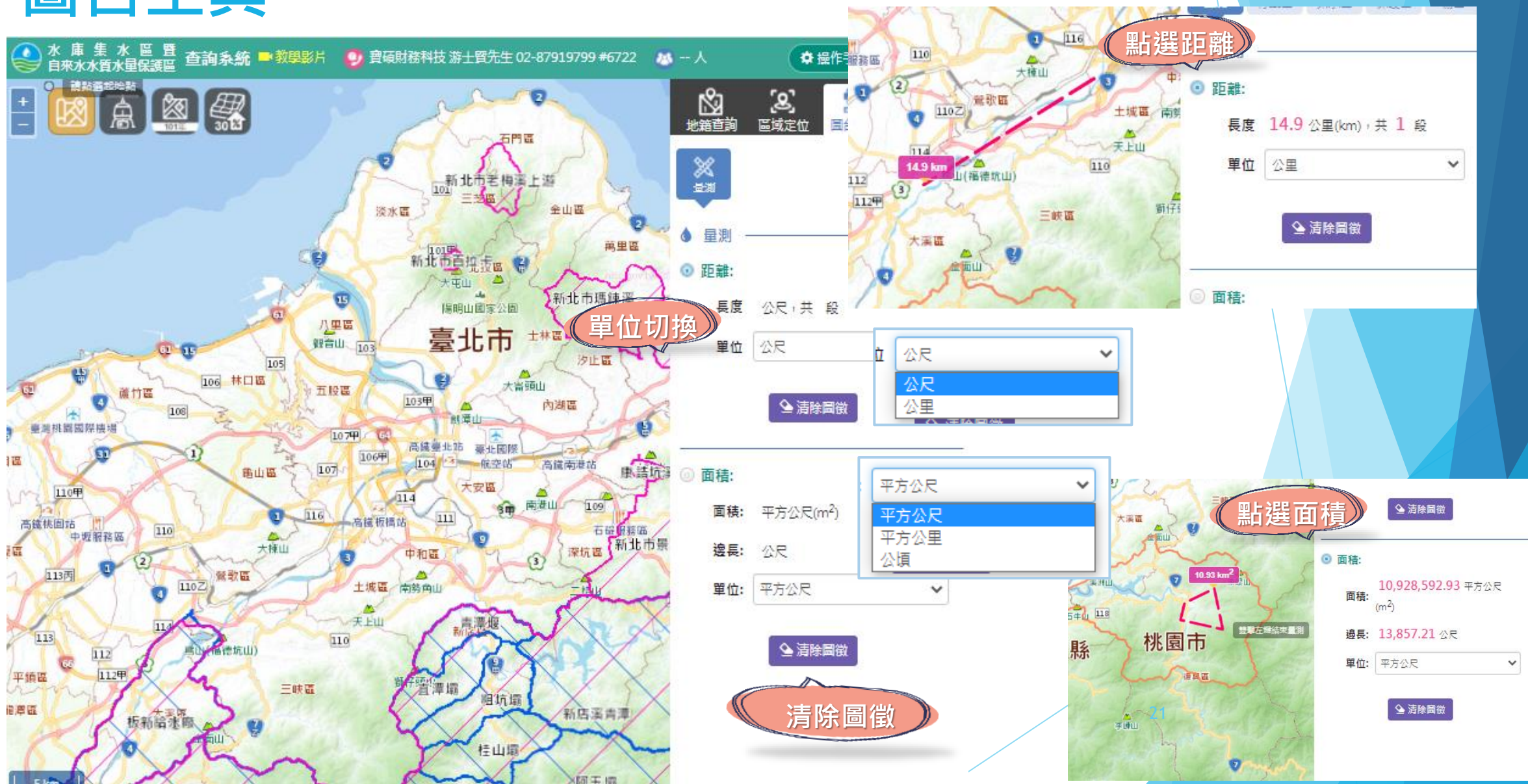
## 產出

- 定位結果





# 圖台工具





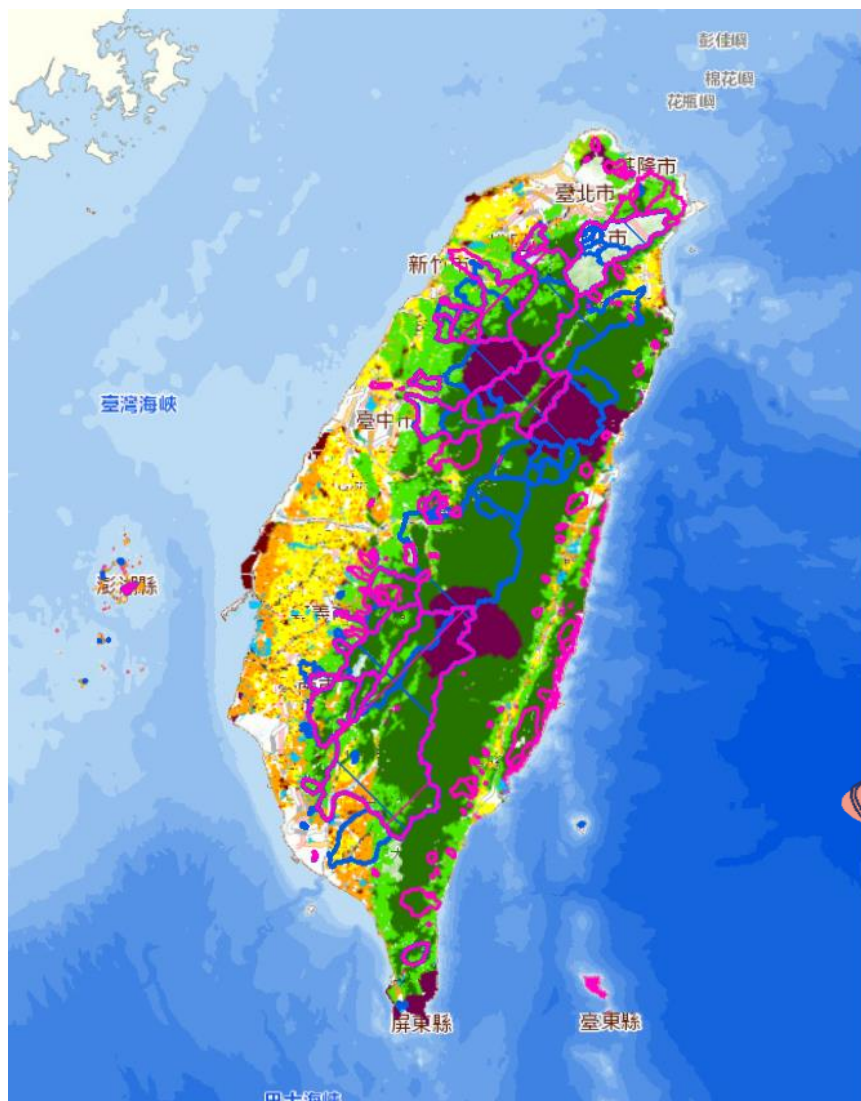
# 圖層套疊

基本圖資

水文圖資

環境敏感

地質地形

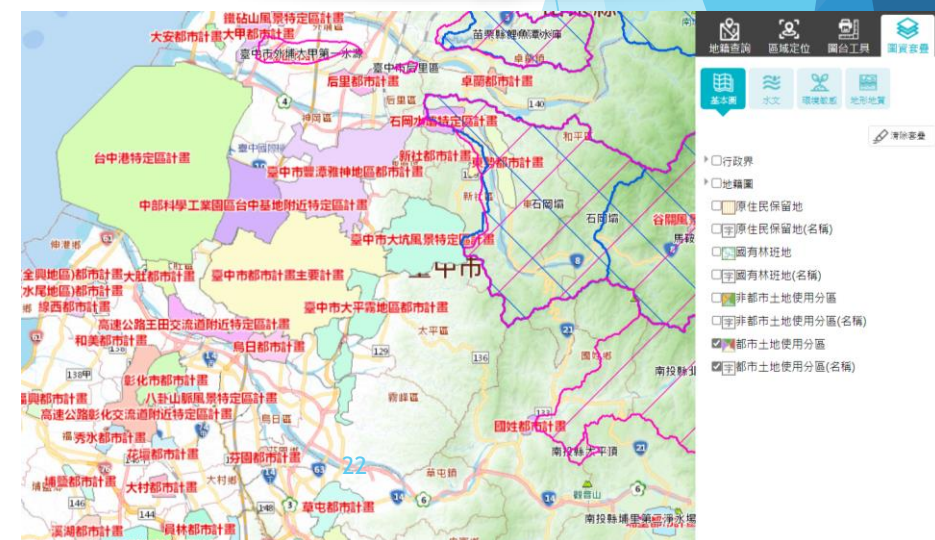


清除圖層

- ☐ 行政界
- ☐ 地籍圖
  - ☐ 原住民保留地
  - ☐ 原住民保留地(名稱)
  - ☐ 國有林班地
  - ☐ 國有林班地(名稱)
  - ☒ 非都市土地使用分區
  - ☐ 非都市土地使用分區(名稱)
  - ☐ 都市土地使用分區
  - ☐ 都市土地使用分區(名稱)

勾選圖層

可與保護區、集水區搭配使用





# 常見問題

## ▶ Q1：帳號申請通過了嗎？帳號是甚麼？

A：如果有收到水利署公文，就可以用當時申請帳號時下載的申請單上的帳號登入。

## ▶ Q2：為什麼有些地號查不到？

A：資料來源是地政司，如果是新切割的地號資料，需稍等2~3周才會有地號的圖形資料。

## ▶ Q3：為什麼地段資料選單沒有出現？

A：地段資料來自地政司，可能是對方伺服器正在維運，或者系統本身維運也有可能會影響，若出現此情形將會於系統放上公告。

## ▶ Q4：多筆地籍資料最多可以查幾筆？

A：一次可以上傳300筆。

## ▶ Q5：證明單為何無法產製？

A：可能為水地平台主機過載，需等容量釋放後即可正常運作，若出現此情形將會於系統放上公告。