

一、生活節水

在看似平凡的日常生活中，

其實處處暗藏了許多節約用水的玄機，這些方法你都會了嗎？

1. 省水器材

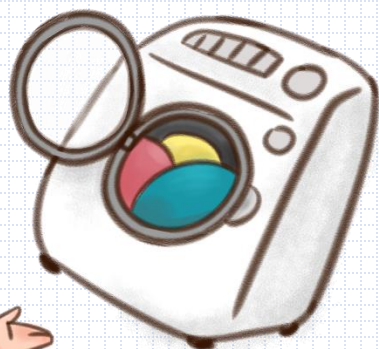
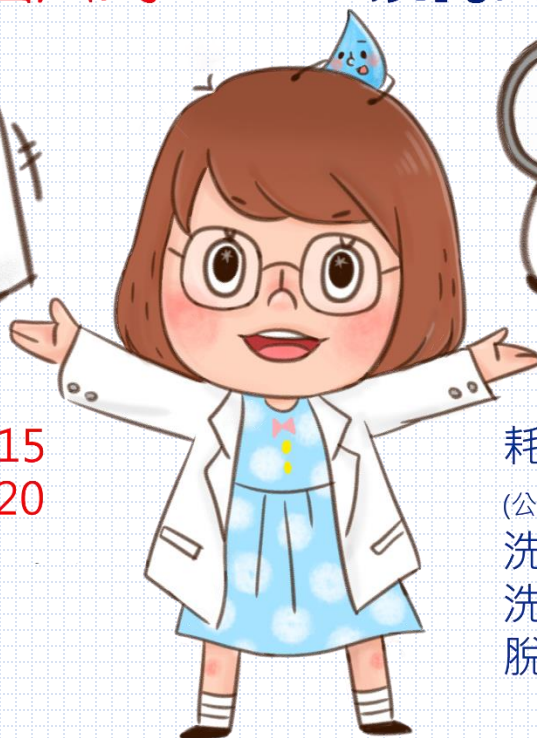
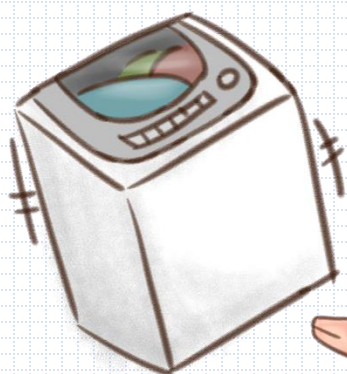
省水器材的定義為在不影響原設計功能條件下，使用較少水量之用、控水器材。嗯.....覺得聽起來有點抽象嗎?沒關係!就讓我來跟你介紹一下省水器材到底有哪些!

目前有省水標章的產品項目，包含洗衣機、一段式省水馬桶、兩段式省水馬桶、一般水龍頭、感應式水龍頭、自閉式水龍頭、蓮蓬頭、沖水小便器、兩段式沖水器及省水器材配件等共十一項。其中洗衣機、一段式省水馬桶、兩段式省水馬桶這三項產品則又能細分出金色的金級、藍色的普級兩種省水標章，而詳細產品規格如下圖所示。當家中用水量較高或選購新的用水器材時，別忘記仔細看看上面有沒有省水標章!



ㄣ 洗衣機

直立式? OR 滾筒式?



耗水量 金級15
(公升/公斤) 普級20
洗淨比 0.8
洗清比 1.0
脫水度 45%

耗水量 金級8
(公升/公斤) 普級13
洗淨比 0.6
洗清比 1.0
脫水度 45%

ㄣ 省水馬桶

	一段式 省水馬桶	二段式 省水馬桶
沖水量(公升/次)	金級4.8 普級6.0	金級4.8 普級6.0/3
尿液殘留稀釋倍數	100次以上	大號100次以上 小號20次以上
搬送距離	13'公尺	
排水閥耐用(次)	10萬	大小號各5萬
沖水凡而耐用(次)	20萬	大小號各10萬
進水閥耐用(次)	10萬	

ㄊ 省水水龍頭



一般水龍頭



流量(公升/分鐘)

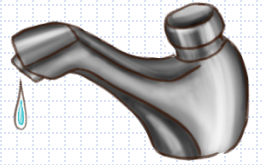
0.5

感應式水龍頭



流量

自閉式水龍頭



≤

9

耐用性(次)

精密陶瓷軸心50萬

非精密陶瓷軸心20萬

50萬

20萬

註：自閉式水龍頭每次供水時間4至6秒

ㄊ 省水蓮蓬頭



τ 沖水小便器



τ 兩段式沖水器

