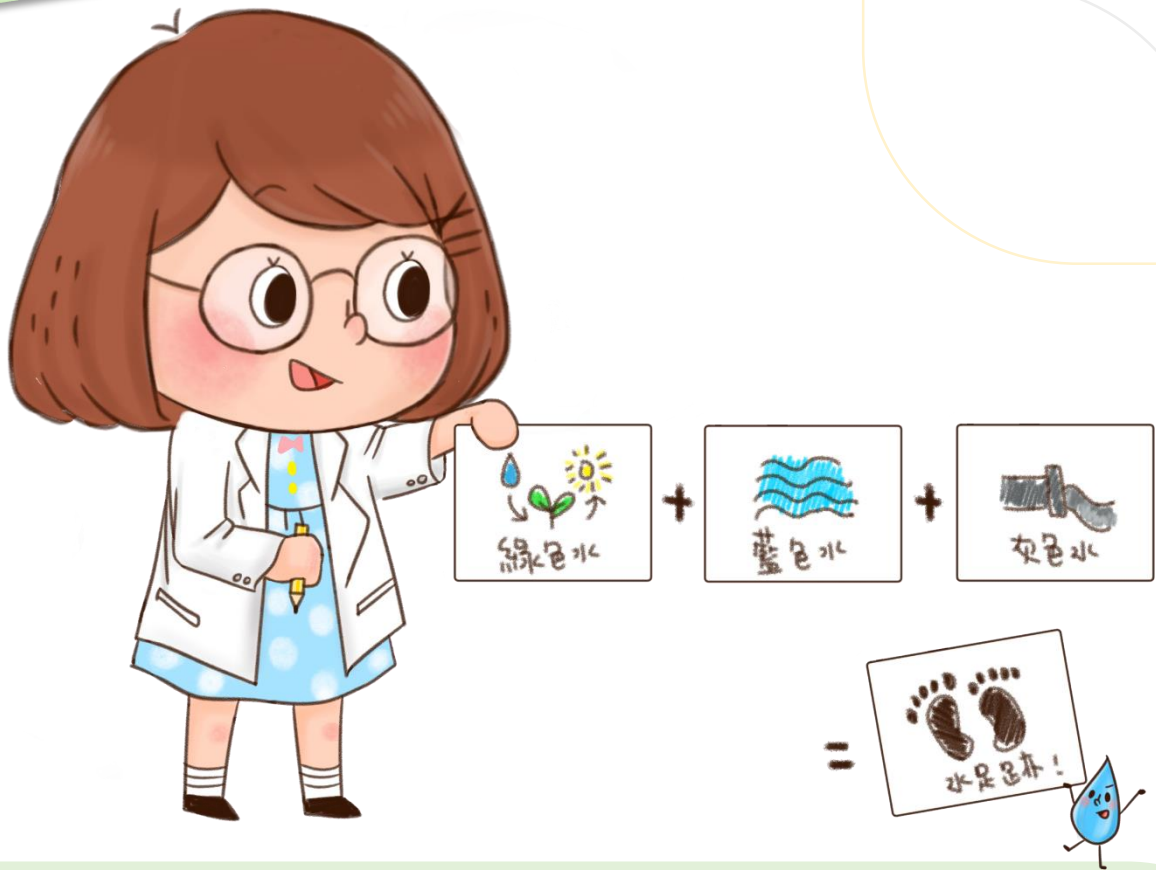


7. 虛擬水



若是有聽過「碳足跡」，那一定能理解什麼是虛擬水。虛擬水其實就是水足跡，類似碳足跡的想法是計算貨物生產背後所需排放的二氧化碳量，水足跡則是生產物品背後所需消耗的水量。根據水足跡網絡組織(Water Footprint Network, WFN)所公告的水足跡手冊，水足跡包含了三個細項，分別為土壤中雨水用量(蒸發量)的綠色水、消耗的地面水及地下水用量的藍色水、將廢污水稀釋至符合周邊水質標準所需水量的灰色水，將三項加總後即可得出水足跡。

雖然這些水足跡是隱藏於商品背後，單用肉眼是看不見的，但由於近年來氣候變遷導致各國陸續面臨天然資源不足的困境，國際間已開始制定水足跡計算等水資源管理工具，以了解各公司水資源管理之狀況，以及該公司產品對於水資源的消耗與依賴程度，反應企業的社會責任。