

磁環分層式地層下陷監測井井誌記

監測井站名	頂寮安檢所	完成日期	106/11	頁次	1/3
TWD97 坐標	橫坐標: 201252		縱坐標: 2478807		
監測井深度	200 公尺	監測井形式	磁環分層式		
監測磁環	29 處	監測井台位置	地面上		
水準鋼釘	有	監測井台狀況	良好		

監測井位略圖:

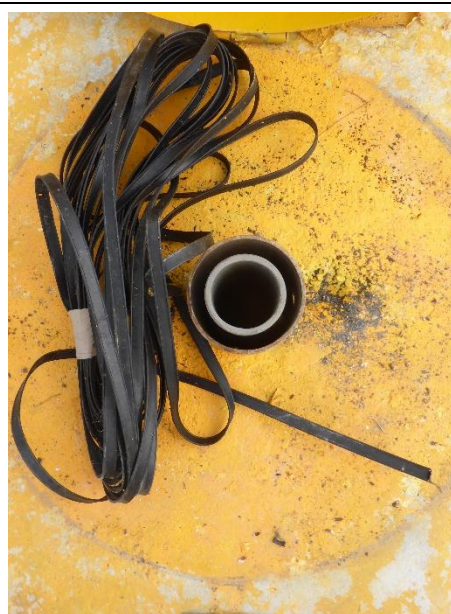


相片更新年度: 114 年

監測井環境現況



量測導管俯視



磁環分層式地層下陷監測井井誌記

量測項目：頂寮安檢所地層下陷監測井現地量測異常情形紀錄

序號	日期	廠商	感測器		異常情形描述	研判異常原因
1			型式			
			廠牌			
			型號			
			採用特 徵點			
			探針定 位型式			
2			型式			
			廠牌			
			型號			
			採用特 徵點			
			探針定 位型式			
3			型式			
			廠牌			
			型號			
			採用特 徵點			
			探針定 位型式			
4			型式			
			廠牌			
			型號			
			採用特 徵點			
			探針定 位型式			
5			型式			
			廠牌			
			型號			
			採用特 徵點			
			探針定 位型式			

