

## 磁環分層式地層下陷監測井井誌記

監測井站名	嘉興國小	完成日期	97/5	頁次	1/3
TWD97 坐標	橫坐標: 194875		縱坐標: 2616146		
監測井深度	300 公尺	監測井形式	磁環分層式		
監測磁環	28 處	監測井台位置	地面上		
水準鋼釘	有	監測井台狀況	良好		

監測井位略圖：

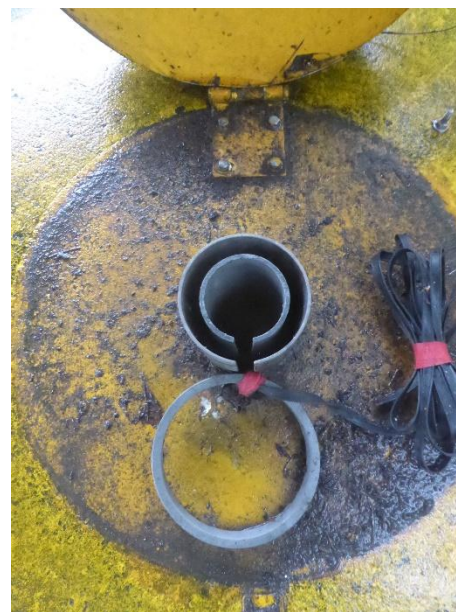


相片更新年度： 114 年

監測井環境現況



量測導管俯視





## 磁環分層式地層下陷監測井井誌記

量測項目：嘉興國小地層下陷監測井現地量測異常情形紀錄

序號	日期	廠商	感測器		異常情形描述	研判異常原因
1			型式			
			廠牌			
			型號			
			採用特 徵點			
			探針定 位型式			
2			型式			
			廠牌			
			型號			
			採用特 徵點			
			探針定 位型式			
3			型式			
			廠牌			
			型號			
			採用特 徵點			
			探針定 位型式			
4			型式			
			廠牌			
			型號			
			採用特 徵點			
			探針定 位型式			
5			型式			
			廠牌			
			型號			
			採用特 徵點			
			探針定 位型式			

