

# 高雄地區

## 地下水管制區劃定檢討結果

表 1 中央氣象局潮汐資料觀測年報統計表(78~104 年)

單位:公分

測站	縣市	B.歷年大潮 平均高潮位 (HWOST)	A.最高高 潮位 (HHWL)	差值 (A-B)	所屬機構	備註
基隆	基隆市	111	248	137	基隆港務局	2008 年 KP-92cm
淡水河口	新北市	147	245	98	經濟部水利署	NA 表示當年未 記錄
竹圍	桃園市	162	281	119	中央氣象局	
新竹	新竹市	211	290	79	中央氣象局	
箔子寮	雲林縣	174	269	95	中央氣象局	
東石	嘉義縣	128	219	91	中央氣象局	
高雄	高雄市	125	187	62	高雄港務局	
後壁湖	屏東縣	96	236	140	中央氣象局	
梗枋	宜蘭縣	52	170	118	中央氣象局	
蘇澳	宜蘭縣	83	233	150	中央氣象局	
花蓮	花蓮縣	124	364	240	中央氣象局	校正值 273.4m
成功	台東縣	83	193	110	中央氣象局	
富岡	台東縣	80	155	75	經濟部水利署	
將軍	台南市	120	212	92	中央氣象局	
蟬廣嘴	屏東縣	73	138	65	經濟部水利署	
蘭嶼	台東縣	91	328	237	中央氣象局	外島潮位站不 需採記
東港	屏東縣	83	183	100	中央氣象局	
龍洞	基隆市	74	260	186	中央氣象局	
石梯	花蓮縣	75	151	76	中央氣象局	
綠島	台東縣	110	203	93	經濟部水利署	
台中港	台中市	239	334	95	2000~2004 港灣技 術研究中心 2005~2006 內政部	校正值 268.12m
料羅灣	金門縣	112	315	203	經濟部水利署	外島潮位站不 需採記
外埔	苗栗縣	231	559	328	中央氣象局	
塭港	嘉義縣	128	218	90	中央氣象局	校正值 610cm
大武	台東縣	78	154	76	經濟部水利署	
麟山鼻	新北市	94	162	68	中央氣象局	
芳苑	彰化縣	163	276	113	經濟部水利署	
安平	台南市	113	190	77	高雄港務局安平 港分局	
永安	台南市	63	145	82	經濟部水利署	
麥寮	雲林縣	197	247	50	經濟部水利署	2006 新設站
烏石	宜蘭縣	71	146	75	中央氣象局	2006 新設站

表 2 高雄地區觀測井近五年最低月平均地下水位(零水位因子)

縣市別	站名	TM97_X	TM97_Y	地下水分區	年份	月份	最低月平均水位(m)
高雄市	一甲(1)	175119	2530569	嘉南平原	2012	1	17.214
高雄市	中州(1)	196535	2527251	屏東平原	2012	2	31.399
高雄市	中正(2)	185837	2503310	屏東平原	2012	5	-1.501
高雄市	九曲(1)	190842	2506301	屏東平原	2012	6	11.09
高雄市	五林(1)	177295	2517905	嘉南平原	2012	10	0.582
高雄市	吉洋(1)	202358	2528417	屏東平原	2012	11	37.542
高雄市	吉洋工作站	202323	2528428	屏東平原	2013	1	37.759
高雄市	大樹(1)	191972	2509974	屏東平原	2013	3	14.274
高雄市	大社(1)	182919	2514718	嘉南平原	2013	6	11.389
高雄市	岡山(1)	174953	2524314	嘉南平原	2013	7	5.637
高雄市	彌陀(1)	172760	2520599	嘉南平原	2013	9	-0.349
高雄市	成功(2)	166472	2532036	嘉南平原	2013	11	-2.288
高雄市	新威(1)	211654	2532861	屏東平原	2014	1	138.573
高雄市	旗山(2)	197959	2531098	屏東平原	2014	4	31.993
高雄市	昭明(2)	189251	2493589	屏東平原	2014	6	2.491
高雄市	林園(3)	187636	2489913	屏東平原	2014	9	0.498
高雄市	楠梓(1)	178257	2513264	嘉南平原	2014	12	10.405
高雄市	永芳(3)	187754	2500669	屏東平原	2015	3	-0.02
高雄市	永華(1)	170428	2523940	嘉南平原	2015	4	-1.584
高雄市	港和(1)	181941	2496668	嘉南平原	2015	5	-0.131
高雄市	溪埔(1)	192799	2513676	屏東平原	2015	8	19.82
高雄市	潮寮(1)	190881	2496158	屏東平原	2016	1	2.721
高雄市	石化(2)	188374	2487700	屏東平原	2016	3	-8.541
高雄市	竹滬(1)	171051	2529362	嘉南平原	2016	4	-0.668
高雄市	美濃(2)	204246	2533222	屏東平原	2016	8	45.366
高雄市	興達(1)	168039	2528834	嘉南平原	2016	10	-1.789
高雄市	阿蓮(1)	181033	2531567	嘉南平原	2012	1	-1.045
高雄市	鳳鳴(1)	183761	2490693	屏東平原	2012	2	1.972
高雄市	鹽埕(2)	176266	2502621	嘉南平原	2012	4	-1.758

表 3 高雄地區觀測井近五年地下水位最大下降幅度 (地下水位下降幅度因子)

地下水位觀測井	TM97_X	TM97_Y	地下水分區	地下水位下降幅度(m)
一甲(1)	175119	2530569	嘉南平原	1.767
中州(1)	196535	2527251	屏東平原	3.41
中正(2)	185837	2503310	屏東平原	3.278
九曲(1)	190842	2506301	屏東平原	4.196
五林(1)	177295	2517905	嘉南平原	1.841
吉洋(1)	202358	2528417	屏東平原	8.134
吉洋工作站	202323	2528428	屏東平原	7.232
大樹(1)	191972	2509974	屏東平原	7.232
大社(1)	182919	2514718	嘉南平原	2.395
岡山(1)	174953	2524314	嘉南平原	1.615
彌陀(1)	172760	2520599	嘉南平原	2.869
成功(2)	166472	2532036	嘉南平原	0.788
新威(1)	211654	2532861	屏東平原	2.48
旗山(2)	197959	2531098	屏東平原	5.312
昭明(2)	189251	2493589	屏東平原	3.737
林園(3)	187636	2489913	屏東平原	1.872
楠梓(1)	178257	2513264	嘉南平原	0.96
永芳(3)	187754	2500669	屏東平原	2.441
永華(1)	170428	2523940	嘉南平原	1.385
港和(1)	181941	2496668	嘉南平原	1.97
溪埔(1)	192799	2513676	屏東平原	4.292
潮寮(1)	190881	2496158	屏東平原	2.795
石化(2)	188374	2487700	屏東平原	9.598
竹滬(1)	171051	2529362	嘉南平原	2.02
美濃(2)	204246	2533222	屏東平原	7.293
興達(1)	168039	2528834	嘉南平原	1.516
阿蓮(1)	181033	2531567	嘉南平原	3.726
鳳鳴(1)	183761	2490693	屏東平原	1.807
鹽埕(2)	176266	2502621	嘉南平原	1.877

表 4 高雄地區觀測井近五年地下水位低於下限水位總分(地下水水情因子)

地下水位觀測井	TM97_X	TM97_Y	地下水分區	地下水水情總分
一甲(1)	175119	2530569	嘉南平原	3
中州(1)	196535	2527251	屏東平原	47
中正(1)	185837	2503310	屏東平原	1
九曲(2)	190842	2506301	屏東平原	0
五林(1)	177295	2517905	嘉南平原	4
吉洋(2)	202358	2528417	屏東平原	80
吉洋工作站	202323	2528428	屏東平原	77
大樹(4)	191972	2509975	屏東平原	66
大社(1)	182919	2514718	嘉南平原	6
岡山(1)	174953	2524314	嘉南平原	1
彌陀(1)	172760	2520599	嘉南平原	2
成功(2)	166472	2532036	嘉南平原	0
新威(2)	211654	2532861	屏東平原	80
旗山(1)	197959	2531098	屏東平原	93
昭明(3)	189219	2493599	屏東平原	17
林園(3)	187636	2489913	屏東平原	21
楠梓(1)	178257	2513264	嘉南平原	45
永芳(3)	187754	2500669	屏東平原	14
永華(1)	170428	2523940	嘉南平原	4
港和(3)	181941	2496668	嘉南平原	21
溪埔(3)	192806	2513687	屏東平原	75
潮寮(3)	190890	2496145	屏東平原	2
石化(1)	188381	2487691	屏東平原	67
竹滬(2)	171043	2529360	嘉南平原	0
美濃(2)	204246	2533222	屏東平原	94
興達(2)	168039	2528834	嘉南平原	0
阿蓮(2)	181033	2531567	嘉南平原	77
鳳鳴(1)	183761	2490693	屏東平原	0
鹽埕(2)	176266	2502621	嘉南平原	116

表 5 高雄地區各鄉鎮最大累積下陷量(累積下陷量因子)

轄區	樁號	站名	TM97_X	TM97_Y	數據檢測期距	累積下陷量 (cm)
高雄市楠梓區	內部 G104	國昌國中	176582	2513329	95/12~105/05	-2.444
高雄市左營區	內部 G107	蓮池潭風景區	177842	2508927	99/09~105/05	-1.919
高雄市三民區	EBM0501	好樂迪 KTV	179511	2504649	99/09~105/05	-5.583
高雄市鼓山區	EBM0205	OK 便利商店	176241	2503815	99/09~105/05	-1.221
高雄市苓雅區	水利高 31	三多圓環	178496	2501764	99/09~105/05	-1.415
高雄市前金區	內部 G112	中央公園	177921	2502659	99/09~105/05	-1.721
高雄市前鎮區	EW08	瑞隆路	180608	2500716	99/09~105/05	-1.165
高雄市小港區	內部 G118	三角公園	179480	2505405	99/09~105/05	-20.053
高雄市湖內區	BM112-1	外環道	169513	2534031	87/11~105/05	-6.908
高雄市茄萣區	陸檢 8696	台 17 線高壓鐵塔	169376	2531162	87/11~105/05	-10.702
高雄市阿蓮區	水資高 12	阿蓮橋	180608	2529718	91/05~95/12	-1.253
高雄市路竹區	水資高 09	新園農場	177304	2531043	91/05~105/05	-12.294
高雄市永安區	SC	鹽村潮溝閘門	168696	2526191	81/06~105/05	-11.354
高雄市岡山區	水資高 15	永新公司	179089	2525081	100/09~105/05	-18.534
高雄市燕巢區	WN14	中油永全站	179900	2520869	95/12~104/08	-3.113
高雄市彌陀區	KSWRA22	彌陀海堤	169570	2522708	100/09~105/05	-10.945
高雄市橋頭區	內部 1176	橋頭國小	178623	2518059	95/12~105/05	-4.687
高雄市梓官區	水利高 27	八寶橋	175336	2518989	95/12~105/05	-2.262
高雄市大社區	HSR4090	佳麗寶	183041	2516611	95/12~105/05	0.193
高雄市仁武區	內部 1180	台糖加油站	180507	2511450	99/09~105/05	-0.157
高雄市大寮區	水利高 38	彰化銀行	187859	2500950	99/09~105/05	-0.696
高雄市鳳山區	水利高 32	保安二街	182284	2499907	99/09~105/05	-1.376
高雄市林園區	林園水位站 12	林園水位站 12	187635	2489927	100/09~105/05	-1.322

表 6 高雄地區各鄉鎮近五年年平均下陷速率(下陷速率因子)

鄉鎮市	樁號	點名	TM97_X	TM97_Y	下陷速率(cm)
台南市南區	陸檢 8692	灣裡	165513	2536468	-0.251
高雄市茄萣區	陸檢 8694	茄萣衛生所	166424	2532055	-0.172
高雄市茄萣區	陸檢 8696	台 17 線高壓鐵塔	169376	2531162	-0.494
高雄市永安區	陸檢 8699	維新	172311	2523448	0.010
高雄市彌陀區	陸檢 8600	彌陀加油站	172614	2521245	-0.190
高雄市彌陀區	陸檢 8735	維仁街	172333	2521739	0.045

鄉鎮市	樁號	點名	TM97_X	TM97_Y	下陷速率(cm)
高雄市梓官區	陸檢 8736	大舍甲	174355	2516137	-0.164
高雄市路竹區	陸檢 8229	路竹台一線	173896	2529204	0.708
高雄市岡山區	陸檢 207	兆湘國小	176797	2520612	0.150
高雄市岡山區	陸檢 208	岡山镇公所	177652	2522001	-0.089
高雄市路竹區	陸檢 210	至成公司	174929	2524705	0.221
高雄市茄萣區	內部 110	南定橋	166409	2535255	-0.037
高雄市永安區	內部 117	永安國中	172035	2524930	0.159
台南市南區	G090	灣裡濱海陸橋	165538	2536492	-0.202
高雄市茄萣區	G091	海濱植樹公園	165642	2534221	-0.167
高雄市茄萣區	G092	茄萣濱海公園	166379	2532053	-0.168
高雄市茄萣區	G093	尚禮街公園	167142	2530560	-0.286
高雄市茄萣區	G094	興達港	168419	2531149	-0.508
高雄市路竹區	G095	竹滬	170713	2529249	0.434
高雄市路竹區	G096	後鄉	171188	2527277	0.258
高雄市永安區	G097	永安國中	172058	2524938	0.153
高雄市永安區	G098	永安加油站	172205	2523863	0.045
高雄市彌陀區	G099	彌陀	172335	2521731	0.042
高雄市彌陀區	G100	二高新村	173275	2519704	0.056
高雄市梓官區	G102	同安社區	174648	2516974	-0.209
高雄市湖內區	X211	湖內	170438	2530855	-0.313
高雄市彌陀區	BM5-1	南寮港堤北	171322	2518291	-0.233
高雄市永安區	BM9-1	新港海堤南	169557	2522862	-0.281
高雄市永安區	BM10-3	永安朝天宮	170061	2524254	-0.117
高雄市湖內區	BM112-1	外環道	169513	2534031	-0.059
高雄市湖內區	BM113-1	海埔活動中心	170368	2532937	-0.175
高雄市路竹區	BM114-3	竹滬十字路口	170749	2529186	0.426
高雄市路竹區	BM115-1	海安教會	170817	2528265	0.342
高雄市永安區	YBM01	永安天南宮	172144	2524097	0.074
高雄市阿蓮區	121201	阿蓮國小井 BM	181029	2531568	1.349
高雄市彌陀區	121701	彌陀國小井 BM	172757	2520599	-0.003
高雄市永安區	121602	永安國小井 BM	170428	2523942	-0.034
高雄市路竹區	121302	竹滬國小井 BM	171047	2529364	0.508
高雄市茄萣區	121501	成功國小井 BM	166472	2532037	-0.087
高雄市路竹區	北嶺井	北嶺國小	174976	2524910	0.243
高雄市岡山區	岡山井	岡山國小	177555	2521387	-0.171
高雄市永安區	SB	鹽村活動中心	168756	2526060	-0.173
高雄市永安區	SC	鹽村潮溝閘門	168696	2526191	-0.285
高雄市茄萣區	水資高 01	福德社區	166408	2535255	-0.033
高雄市湖內區	水資高 02	湖內外環路	169512	2534030	-0.074
高雄市湖內區	水資高 03	三鐸公司	170903	2534043	0.166
高雄市湖內區	水資高 04	嘉美傢俱	172046	2532847	0.358
高雄市茄萣區	水資高 05	興達港區	169381	2531149	-0.469

鄉鎮市	樁號	點名	TM97_X	TM97_Y	下陷速率(cm)
高雄市湖內區	水資高 06	711 便利店	173033	2531276	1.571
高雄市路竹區	水資高 09	新園農場	177304	2531043	-2.347
高雄市阿蓮區	水資高 10	崙頂	179571	2531088	1.005
高雄市岡山區	水資高 15	永新公司	179091	2525084	0.474
高雄市岡山區	水資高 16	佳興加油站	178203	2523641	0.131
高雄市岡山區	水資高 17	正氣新村	176303	2523406	0.034
高雄市梓官區	水資高 18	泛美傢俱	174353	2516132	-0.212
高雄市梓官區	水利高 19	螺底丁字路口	173867	2518971	0.045
高雄市楠梓區	AN107	旗楠交流道	181685	2515390	-0.121
高雄市燕巢區	HB354	中興路	184332	2519554	0.292
高雄市燕巢區	HB453	瓊安路	182163	2521254	0.356
高雄市大社區	HSR4090	佳麗寶	183041	2516611	-0.010
高雄市橋頭區	水利高 23	台糖菁莆農場	179441	2517026	-0.089
高雄市楠梓區	水利高 24	都會公園	180114	2514867	0.034
高雄市楠梓區	水利高 25	榮民農場	180646	2513575	-0.005
高雄市岡山區	水利高 27	八寶橋	175336	2518989	-0.268
高雄市湖內區	內部 1167	三鐸有限公司	170905	2534043	0.208
高雄市路竹區	內部 1169	三爺埤	173435	2529758	0.709
高雄市路竹區	內部 1170	路竹公園	173489	2528399	0.587
高雄市路竹區	內部 1171	高苑技術學院	174550	2526875	0.558
高雄市路竹區	內部 1172	北嶺國小	175011	2524970	0.281
高雄市岡山區	內部 1173	立德商工	176624	2523152	-0.061
高雄市岡山區	內部 1174	岡山車站	178065	2521438	-0.245
高雄市橋頭區	內部 1176	橋頭國小	178623	2518059	-0.393
高雄市橋頭區	內部 1177	仕隆國小	179304	2516914	-0.034
高雄市楠梓區	內部 1178	德民路	180120	2514872	0.018
高雄市楠梓區	內部 1179	楠梓	180631	2513484	0.000
高雄市梓官區	內部 G101	梓官國中	174293	2518013	-0.014
高雄市橋頭區	內部 G103	過碑橋	175001	2514856	-0.381
高雄市楠梓區	內部 G104	國昌國中	176582	2513329	-0.299
高雄市楠梓區	內部 G105	莒光國小	177616	2512565	0.177
高雄市路竹區	內部 J103	路竹交流道	175843	2531161	0.891
高雄市路竹區	內部 J104	新園農場	178092	2530981	0.501
高雄市阿蓮區	內部 J105	阿蓮台電	180627	2531226	1.175
高雄市湖內區	X220	路竹節點	172687	2531179	0.872
高雄市岡山區	SX80	介壽路 136 號	178813	2520690	0.072
高雄市燕巢區	SX82	安招	182635	2520735	0.224
高雄市燕巢區	WN14	中油永全站	179900	2520869	-0.191
高雄市小港區	9252	高雄公園	182617	2496564	0.202
高雄市三民區	EBM0201	克萊斯勒汽車	177227	2504871	-0.156
高雄市鼓山區	EBM0202	果貿國宅	176665	2507844	0.213
高雄市鼓山區	EBM0205	OK 便利商店	176241	2503815	-0.124

鄉鎮市	樁號	點名	TM97_X	TM97_Y	下陷速率(cm)
高雄市左營區	EBM0301	太子世家建設	177847	2508242	1.447
高雄市仁武區	EBM0401	高楠高分 31 電桿	180537	2511362	0.096
高雄市三民區	EBM0501	好樂迪 KTV	179511	2504649	-0.758
高雄市左營區	EBM0508	左順五金	180148	2509621	-0.344
高雄市前鎮區	EBM0903	中山路橋	179715	2499718	-0.182
高雄市前鎮區	EBM0912	過港隧道	185316	2497078	-0.137
高雄市小港區	EBM1111	上林高分 15 號電桿	185227	2492536	-0.025
高雄市前鎮區	EW08	瑞隆路	180608	2500716	-0.254
高雄市三民區	KSWRA01	清粥小菜	179801	2507680	-0.089
高雄市左營區	KSWRA02	豐穀宮	177662	2510154	0.197
高雄市前鎮區	KSWRA09	中山四路	180707	2498346	-0.093
高雄市小港區	KSWRA10	小港機場	181923	2496784	-0.063
高雄市小港區	KSWRA11	臨海工業區	185190	2495426	-0.049
高雄市大寮區	KSWRA12	珍珍檳榔	189191	2493243	-0.078
高雄市大寮區	KSWRA13	過溪社區	189348	2497212	-0.111
高雄市鳳山區	KSWRA15	埤頂全家	186443	2503323	-0.195
高雄市大寮區	SY54	中油明谷潭加油站	186846	2499002	-0.232
高雄市仁武區	內部 1180	台糖加油站	180507	2511450	-0.082
高雄市左營區	內部 1181	重愛公園	180025	2509444	-0.180
高雄市三民區	內部 1182	文藻外語學院	179902	2508008	-0.171
高雄市三民區	內部 1183	正光汽車	179666	2506551	-0.103
高雄市三民區	內部 1184	三角公園	179480	2505405	-0.205
高雄市鳳山區	內部 1185	獅頭	182649	2504192	-0.203
高雄市鳳山區	內部 1186	社區公園	184710	2503951	-0.058
高雄市左營區	內部 G106	中油	178346	2511114	0.205
高雄市左營區	內部 G107	蓮池潭風景區	177842	2508927	0.148
高雄市鼓山區	內部 G108	果貿社區	176670	2507839	0.181
高雄市三民區	內部 G110	九如二路	177173	2504858	-0.146
高雄市三民區	內部 G111	高雄火車站	178346	2505072	-0.242
高雄市前金區	內部 G112	中央公園	177921	2502659	-0.279
高雄市前鎮區	內部 G113	獅甲國中	178796	2500552	-0.214
高雄市鳳山區	內部 G114	前鎮地下道	180541	2498535	-0.211
高雄市小港區	內部 G115	港和國小	181896	2496743	0.053
高雄市小港區	內部 G117	中鋼鋁業	185528	2493075	0.014
高雄市小港區	內部 G118	三角公園	184259	2490620	-2.577
高雄市林園區	內部 G119	港埔派出所	185901	2489531	0.037
高雄市林園區	內部 G120	五塊厝	188053	2489151	-0.104
高雄市三民區	內部 X212	高雄節點	180338	2504640	-0.567
高雄市楠梓區	水利高 26	水管路	180684	2511948	-0.085
高雄市左營區	水利高 28	左營大路	176757	2508915	0.190
高雄市三民區	水利高 29	渣打銀行	181316	2504399	-0.497
高雄市三民區	水利高 30	大新瓜子行	177354	2504260	-0.530

鄉鎮市	樁號	點名	TM97_X	TM97_Y	下陷速率(cm)
高雄市苓雅區	水利高 31	三多圓環	178496	2501764	-0.351
高雄市鳳山區	水利高 32	保安二街	182284	2499907	-0.239
高雄市鳳山區	水利高 33	千越加油站	184084	2499097	-0.133
高雄市小港區	水利高 34	唐榮公司	185104	2494118	0.017
高雄市林園區	水利高 35	同順冷凍	187872	2491191	-0.209
高雄市大寮區	水利高 36	全美工程公司	189572	2495189	-0.095
高雄市大寮區	水利高 37	東鋒鋼鐵	188853	2498618	-0.103
高雄市大寮區	水利高 38	彰化銀行	187859	2500950	-0.301
高雄市湖內區	KSWRA16	三侯國小	167764	2534626	0.092
高雄市路竹區	KSWRA17	高 7 線起點	175132	2531179	0.782
高雄市阿蓮區	KSWRA18	阿蓮橋	180610	2529717	1.088
高雄市阿蓮區	KSWRA19	復安國小	180651	2527720	0.874
高雄市岡山區	KSWRA20	田厝橋	179957	2526329	0.568
高雄市永安區	KSWRA21	興達高幹 43	169414	2525470	-0.128
高雄市彌陀區	KSWRA22	彌陀海堤	169570	2522708	-2.203
高雄市彌陀區	KSWRA23	彌陀海堤 0+550	170192	2520959	-0.739
高雄市彌陀區	KSWRA24	漂底海堤	171354	2518335	-0.365
高雄市燕巢區	KSWRA25	通燕路	180655	2519005	-0.032
高雄市岡山區	水利高 20-1	阿公店路二段	177773	2520646	-0.305
高雄市永安區	水利高 39	遠東液氣廠	169027	2523875	-0.289
高雄市梓官區	水利高 40	梓官國小	174442	2517950	0.057
高雄市燕巢區	水利高 41	燕巢區公所	184530	2520957	0.282
高雄市燕巢區	水利高 42	台 22 線 186 線路口	184304	2517719	0.106
高雄市橋頭區	水利高 43	台 1 線經武路口	179850	2516027	-0.491
高雄市楠梓區	水利高 45	學專路 309-9 號	179398	2512704	0.144
高雄市楠梓區	水利高 46	左楠路後昌路口	178315	2512072	0.193
高雄市彌陀區	漂底 NO01	漂底海堤北	170697	2519861	-0.255
高雄市岡山區	水資高 15-1	永新公司	179089	2525081	0.454
高雄市湖內區	內部 1168	大湖國小	172472	2531937	0.714
高雄市路竹區	一甲水位站(二)BM	一甲水位站(二)BM	174988	2530670	0.826
高雄市路竹區	小港水位站 WS	小港水位站 WS	174976	2524910	0.263
高雄市林園區	太平水位站 WS	太平水位站 WS	185343	2496991	0.065
高雄市岡山區	岡山水位站 BM	岡山水位站 BM	174949	2524315	0.267
高雄市林園區	林園水位站 12	林園水位站 12	187635	2489927	-0.208
高雄市小港區	鳳鳴水位站 BM	鳳鳴水位站 BM	183809	2490739	-0.003
高雄市新營區	水利高 07-1	新營工業區	176504	2578765	1.136
高雄市橋頭區	水利高 22-1	橋子頭橋	178640	2518809	-0.830
高雄市楠梓區	水利高 44-1	高楠路 1003 巷口	180743	2512819	-0.020
高雄市茄苳區	水利高 47	茄苳羅水宮	165717	2533851	-0.002
高雄市彌陀區	水利高 48	彌陀國中	172682	2519803	-0.151
高雄市三民區	水利高 49	鼎金國小	180234	2506399	-0.278
高雄市苓雅區	水利高 50	水車寮站牌	179860	2502231	-0.377

鄉鎮市	樁號	點名	TM97_X	TM97_Y	下陷速率(cm)
高雄市前鎮區	水利高 51	凱旋四路	178649	2499436	-0.325
高雄市小港區	水利高 52	臨工一號橋	184514	2495009	0.550
高雄市路竹區	一甲水位站(一)WS	一甲國小	175126	2530557	1.120
高雄市大寮區	昭明水位站 WS	昭明國小	189251	2493579	-0.039

表 7 高雄地區水文地質鑽探井結構分析統計結果(地質條件因子)

縣市別	站名	X(m)	Y(m)	地面 高程 (m)	鑽探 深度 (m)	泥土 厚度 (m)	砂土 厚度 (m)	礫石 厚度 (m)	岩石 厚度 (m)	泥土 比例 (%)	砂土 比例 (%)	礫石 比例 (%)
高雄市	中正	184826	2503521	14.2	250.0	96.0	140.9	10.1	0.0	38.9	57.0	4.1
高雄市	過埤	183790	2499678	9.1	250.3	138.9	109.2	1.5	0.0	55.7	43.7	0.6
高雄市	昭明	188393	2493814	6.6	250.0	87.9	58.0	80.9	0.0	38.8	25.6	35.7
高雄市	大樹	191142	2510168	23.3	250.0	47.3	68.8	133.9	0.0	18.9	27.5	53.6
高雄市	大社	182083	2514926	17.5	251.0	67.9	179.9	3.2	0.0	27.0	71.7	1.3
高雄市	灣內	183258	2509571	18.4	250.0	236.5	12.3	1.0	0.0	94.7	4.9	0.4
高雄市	岡山	174128	2524522	12.1	250.0	46.7	13.3	0.0	190.0	77.9	22.1	0.0
高雄市	五林	176492	2518109	6.5	250.0	162.3	82.1	2.6	0.0	65.7	33.2	1.0
高雄市	阿蓮	180207	2531773	26.9	252.0	162.2	89.8	0.0	0.0	64.3	35.7	0.0
高雄市	一甲	174293	2530776	23.0	250.0	47.4	19.8	0.0	182.8	70.6	29.4	0.0
高雄市	竹滬	170225	2529570	8.9	250.0	192.5	57.5	0.0	0.0	77.0	23.0	0.0
高雄市	成功	165647	2532245	10.0	250.0	156.8	93.2	0.0	0.0	62.7	37.3	0.0
高雄市	興達	167211	2529043	4.5	250.0	131.7	118.3	0.0	0.0	52.7	47.3	0.0
高雄市	永華	169603	2524147	2.5	252.0	213.2	38.8	0.0	0.0	84.6	15.4	0.0
高雄市	彌陀	171935	2520806	4.8	159.1	91.3	15.6	0.2	0.0	85.3	14.5	0.2
高雄市	鹽埕	175437	2502835	1.9	250.6	179.8	67.0	2.7	0.0	72.1	26.8	1.1
高雄市	勝利	176621	2508711	8.3	251.0	238.7	12.3	0.0	0.0	95.1	4.9	0.0
高雄市	楠梓	177427	2513471	17.9	250.0	27.7	222.2	0.1	0.0	11.1	88.9	0.0
高雄市	莊敬	179792	2506679	6.9	250.2	201.4	48.3	0.4	0.0	80.5	19.3	0.2
高雄市	五權	179610	2502736	5.2	250.7	152.9	96.7	0.7	0.0	61.1	38.6	0.3
高雄市	中洲	176589	2497871	4.0	250.2	136.0	114.0	0.2	0.0	54.4	45.6	0.1
高雄市	小港	180826	2496144	2.4	250.7	168.8	60.7	1.2	0.0	73.2	26.3	0.5
高雄市	林園	186809	2490125	4.1	230.0	99.8	104.3	20.4	0.0	44.5	46.5	9.1
高雄市	潮寮	190065	2496351	8.2	220.0	45.8	129.0	26.9	0.0	22.7	64.0	13.3
高雄市	永芳	186872	2500908	16.6	220.0	48.9	107.4	53.8	0.0	23.3	51.1	25.6
高雄市	溪埔	191978	2513898	29.1	166.0	66.7	47.9	50.4	0.0	40.4	29.0	30.5
高雄市	九曲	190013	2506511	27.1	210.0	74.3	40.1	95.6	0.0	35.4	19.1	45.5
高雄市	中洲	195710	2527460	38.4	220.0	21.2	97.5	87.2	0.0	10.3	47.4	42.3
高雄市	旗山	197131	2531306	45.3	102.5	27.4	15.2	59.9	0.0	26.7	14.8	58.4
高雄市	美濃	203424	2533457	52.7	96.0	10.5	18.8	27.5	26.0	18.5	33.1	48.4

縣市別	站名	X(m)	Y(m)	地面 高程 (m)	鑽探 深度 (m)	泥土 厚度 (m)	砂土 厚度 (m)	礫石 厚度 (m)	岩石 厚度 (m)	泥土 比例 (%)	砂土 比例 (%)	礫石 比例 (%)
高雄市	吉洋	201529	2528625	54.4	250.0	40.4	49.6	160.0	0.0	16.2	19.8	64.0
高雄市	龍肚	205205	2530977	63.8	72.7	35.8	3.0	0.9	33.0	90.1	7.6	2.2
高雄市	新威	210827	2533069	153.1	123.0	62.2	19.1	41.6	0.0	50.6	15.6	33.8

表 8 管制網格佔鄉(鎮、市、區)內檢討範圍百分比

鄉鎮名	檢討範圍面積 (km <sup>2</sup> )	地下水管制網格		管制狀態
		面積(km <sup>2</sup> )	占檢討範圍(%)	
楠梓區	28.64	5.54	19.3	部分地段管制
左營區	19.57	0.74	3.8	部分地段管制
三民區	16.97	3.78	22.3	部分地段管制
鼓山區	20.82	11.19	53.7	部分地段管制
苓雅區	8.05	6.93	86.1	全區管制
新興區	2.52	2.43	96.6	全區管制
前金區	1.96	1.96	100.0	全區管制
鹽埕區	1.53	1.53	99.6	全區管制
前鎮區	18.65	18.58	99.6	全區管制
旗津區	4.92	4.82	98.1	全區管制
小港區	43.42	13.60	31.3	部分地段管制
湖內區	21.75	3.23	14.8	部分地段管制
茄萣區	11.60	9.59	82.6	全區管制
阿蓮區	33.48	0.76	2.3	部分地段管制
路竹區	50.54	4.78	9.5	部分地段管制
永安區	24.56	18.32	74.6	部分地段管制
岡山區	49.63	0.34	0.7	部分地段管制
彌陀區	14.85	13.53	91.1	全區管制
橋頭區	24.37	1.20	4.9	部分地段管制
梓官區	11.64	3.65	31.3	部分地段管制
大寮區	70.18	7.69	11.0	部分地段管制
鳳山區	28.08	24.49	87.2	全區管制
林園區	31.46	16.78	53.3	部分地段管制

備註：三民區、岡山區、湖內區、小港區、左營區、楠梓區、永安區、鼓山區經檢討可變更為部份地段管制，但為配合全區域地下水井納管作業，故維持全區管制。

表 9 106 年重新檢討全區管制評分表

縣市	鄉(鎮、市、區)	累積下陷評分	下陷速率評分	地下水位下降幅度分	地下水位低於零水位評分	地質評分	高程評分	地下水情評分	總評分
高雄市	楠梓區	0.49	1.35	25.00	0.00	8.79	10.00	6.03	51.66
高雄市	左營區	0.38	0.73	25.00	0.00	9.34	10.00	7.93	53.38
高雄市	三民區	1.12	3.29	25.00	15.00	8.89	10.00	9.47	72.77
高雄市	鼓山區	0.24	1.29	25.00	15.00	8.95	10.00	10.00	70.49
高雄市	苓雅區	0.28	1.67	25.00	15.00	8.52	10.00	10.00	70.47
高雄市	新興區	0.00	2.83	25.00	15.00	8.65	6.50	9.03	67.01
高雄市	前金區	0.34	3.24	25.00	15.00	8.88	10.00	9.50	71.96
高雄市	鹽埕區	0.00	1.75	25.00	15.00	8.71	10.00	10.00	70.46
高雄市	前鎮區	0.23	1.37	25.00	15.00	8.35	10.00	10.00	69.95
高雄市	旗津區	0.00	1.36	25.00	15.00	8.66	10.00	10.00	70.02
高雄市	小港區	4.01	0.00	25.00	15.00	8.42	10.00	3.53	65.96
高雄市	湖內區	1.38	2.98	25.00	15.00	8.28	10.00	0.11	62.75
高雄市	茄萣區	2.14	3.30	25.00	15.00	8.30	10.00	0.08	63.82
高雄市	永安區	2.27	8.87	25.00	15.00	9.31	10.00	0.60	71.06
高雄市	岡山區	3.71	1.75	25.00	0.00	8.55	8.30	0.55	47.85
高雄市	彌陀區	2.19	14.55	25.00	15.00	9.33	10.00	0.60	76.66
高雄市	鳳山區	0.28	1.40	25.00	15.00	8.14	10.00	4.98	64.80

表 10 106 年重新檢討部分管制地段評分表

縣市	鄉(鎮、市、區)	段名	累積下陷評分	下陷速率評分	地下水位下降幅度分	地下水位低於零水位評分	地質評分	高程評分	地下水情評分	總評分
高雄市	大寮區	潭鳳段	0.28	1.16	25.00	15.00	7.52	0.00	1.53	50.49
高雄市	大寮區	水源段	0.28	1.62	25.00	15.00	6.77	0.00	1.17	49.83
高雄市	林園區	中門段	0.26	7.36	25.00	15.00	8.24	10.00	1.32	67.18
高雄市	林園區	龔林段	0.26	13.40	25.00	0.00	8.26	0.00	0.56	47.48
高雄市	林園區	下厝段	0.26	4.27	25.00	15.00	7.95	0.00	1.65	54.14
高雄市	林園區	頂厝段	0.26	0.12	25.00	15.00	7.49	10.00	3.25	61.13
高雄市	林園區	中汕段	0.26	0.28	25.00	15.00	6.91	10.00	6.68	64.13
高雄市	林園區	林子邊段	0.26	0.24	25.00	15.00	7.22	6.50	4.56	58.78
高雄市	林園區	林園段	0.26	0.53	25.00	15.00	6.99	0.00	4.20	51.98
高雄市	林園區	頂溪州段	0.26	1.08	25.00	15.00	6.79	0.00	2.81	50.95

高雄市	林園區	鳳芸段	0.26	0.25	25.00	15.00	7.23	10.00	5.21	62.96
高雄市	林園區	田中央段	0.26	0.37	25.00	15.00	7.25	0.00	3.17	51.06
高雄市	林園區	王公廟段苦 苓腳小段	0.26	6.73	25.00	15.00	8.09	0.00	1.39	56.47
高雄市	林園區	王公廟段	0.26	0.41	25.00	15.00	7.38	0.00	2.47	50.51
高雄市	林園區	廣應段	0.26	1.07	25.00	15.00	7.27	0.00	2.06	50.67
高雄市	林園區	港子埔段中 坑門小段	0.26	4.87	25.00	15.00	8.01	3.50	1.66	58.30
高雄市	林園區	港子埔段	0.26	0.26	25.00	15.00	7.40	10.00	4.29	62.22
高雄市	林園區	五福段	0.26	0.53	25.00	15.00	6.71	0.00	4.96	52.47
高雄市	林園區	溪州段	0.26	0.37	25.00	15.00	6.68	0.00	5.96	53.28
高雄市	林園區	中芸段	0.26	0.28	25.00	15.00	6.96	10.00	6.48	63.99
高雄市	林園區	汕尾段	0.26	0.29	25.00	15.00	6.92	10.00	6.68	64.14
高雄市	林園區	東隆段	0.26	0.71	25.00	15.00	6.74	0.00	4.09	51.80
高雄市	林園區	柚仔腳段								<45.0
高雄市	阿蓮區	和蓮段	0.25	0.00	25.00	15.00	8.00	0.00	7.42	55.68
高雄市	阿蓮區	南蓮段	0.25	0.00	25.00	15.00	7.15	0.00	7.36	54.77
高雄市	阿蓮區	北蓮段	0.25	0.00	25.00	15.00	7.28	0.00	7.67	55.20
高雄市	阿蓮區	德宜段	0.25	0.00	25.00	15.00	6.97	0.00	7.68	54.90
高雄市	阿蓮區	青蓮段	0.25	0.00	25.00	15.00	8.21	0.00	7.53	56.00
高雄市	梓官區	新興段	2.19	1.31	25.00	15.00	9.13	0.00	2.03	54.66
高雄市	梓官區	赤慈段	0.45	1.83	25.00	0.00	8.97	10.00	3.17	49.43
高雄市	梓官區	蚵寮段	0.45	2.15	25.00	0.00	8.74	10.00	3.74	50.09
高雄市	梓官區	赤崁新段	2.19	1.63	25.00	15.00	9.11	10.00	2.53	65.45
高雄市	梓官區	梓義段	2.19	0.57	25.00	15.00	9.13	0.00	1.20	53.10
高雄市	梓官區	頂蚵子寮段	0.45	2.07	25.00	0.00	8.59	10.00	4.43	50.54
高雄市	梓官區	茄苳坑段	0.45	2.31	25.00	0.00	8.39	10.00	3.87	50.02
高雄市	梓官區	大舍甲段	0.94	1.89	25.00	0.00	8.32	10.00	2.48	48.63
高雄市	梓官區	新甲段								<45.0
高雄市	梓官區	赤東段								<45.0
高雄市	路竹區	下甲段	2.46	0.00	25.00	15.00	8.75	10.00	0.00	61.21
高雄市	路竹區	新達段	2.46	0.00	25.00	15.00	8.58	10.00	0.01	61.04
高雄市	路竹區	頂寮段	2.46	1.16	25.00	15.00	8.44	10.00	0.02	62.08
高雄市	路竹區	竹園段	2.46	14.87	25.00	0.00	8.22	0.00	2.89	53.43
高雄市	路竹區	華正段	2.46	0.00	25.00	15.00	8.84	0.00	0.00	51.30
高雄市	路竹區	華山段	2.46	0.00	25.00	15.00	8.71	10.00	0.01	61.18

高雄市	路竹區	新園段	2.46	15.50	25.00	0.00	8.24	0.00	2.90	54.10
高雄市	橋頭區	頂鹽田段	0.94	2.37	25.00	0.00	8.20	10.00	3.31	49.81

備註：網格評分檔案過大因此各區評分取該地段或該鄉(鎮、市、區)最高分管制格網為代表。

表 11 104 年公告地下水管制區與重新檢討管制區劃定結果

鄉鎮市區	104 年公告管制區		106 年重新檢討建議公告管制區		管制面積 變化(Km <sup>2</sup> )	備註
	管制區域(地段名稱)	管制面積 (Km <sup>2</sup> )	管制區域(地段名稱)	管制面積 (Km <sup>2</sup> )		
鹽埕區	全區	1.64	全區	1.64	0	
鼓山區	全區	20.71	全區	20.71	0	維持全區管制
左營區	全區	18.62	全區	18.62	0	維持全區管制
楠梓區	全區	30.77	全區	30.77	0	維持全區管制
三民區	全區	16.95	全區	16.95	0	維持全區管制
新興區	全區	2.15	全區	2.15	0	
前金區	全區	1.95	全區	1.95	0	
苓雅區	全區	8.49	全區	8.49	0	
前鎮區	全區	18.21	全區	18.21	0	
旗津區	全區	6.49	全區	6.49	0	
小港區	全區	46.64	全區	46.64	0	維持全區管制
茄苳區	全區	15.20	全區	15.20	0	
湖內區	全區	20.99	全區	20.99	0	維持全區管制
路竹區	三爺埤段、下甲段、新達段、華山段、華正段、路科段、頂寮段	14.19	下甲段、新園段、新達段、竹園段、華山段、華正段、頂寮段	13.15	-1.04	管制面積減少

鄉鎮市區	104 年公告管制區		106 年重新檢討建議公告管制區		管制面積變化(Km <sup>2</sup> )	備註
	管制區域(地段名稱)	管制面積(Km <sup>2</sup> )	管制區域(地段名稱)	管制面積(Km <sup>2</sup> )		
永安區	全區	24.02	全區	24.02	0	維持全區管制
岡山區	全區	49.19	全區	49.19	0	維持全區管制
彌陀區	全區	15.25	全區	15.25	0	
梓官區	中崙段、公館段、大舍甲段、新興段、梓信段、梓平段、梓義段、茄苳坑段、蚵寮段、赤崁新段、赤慈段、頂蚵子寮段	10.69	大舍甲段、新甲段、新興段、梓義段、茄苳坑段、蚵寮段、赤崁新段、赤慈段、赤東段、頂蚵子寮段	9.28	-1.41	管制面積減少
林園區	下厝段、中汕段、中芸段、中門段、五福段、廣應段、林園段、林子邊段、汕尾段、港子埔段、港子埔段中坑門小段、溪州段、王公廟段、王公廟段苦苓腳小段、田中央段、頂厝段、頂溪州段、鳳芸段	16.15	下厝段、中汕段、中芸段、中門段、五福段、廣應段、東隆段、林園段、林子邊段、柚仔腳段、汕尾段、港子埔段、港子埔段中坑門小段、溪州段、王公廟段、王公廟段苦苓腳小段、田中央段、頂厝段、頂溪州段、鳳芸段、龔林段	19.14	2.99	管制面積增加
阿蓮區	中路段、北蓮段、和蓮段、土庫段、阿蓮段、青蓮段	13.35	北蓮段、南蓮段、和蓮段、德宜段、青蓮段	0.81	-12.54	管制面積減少
橋頭區	三仙段、九甲圍段、德松段、芋林段、頂鹽田段	9.35	頂鹽田段	3.28	-6.07	管制面積減少
鳳山區	七老爺段一甲小段、三甲段、二甲段、五甲段、五甲段牛寮小段、保泰段、南華段、新甲段、明頂段、福誠段	6.44	全區域	26.76	20.32	管制面積增加
大寮區		0	水源段、潭鳳段	3.37	3.37	管制面積增加
管制面積合計		367.44		373.06	5.62	管制面積減少

備註：三民區、岡山區、湖內區、小港區、左營區、楠梓區、永安區、鼓山區經檢討可變更為部份地段管制，但為配合全區域地下水井納管作業，故維持全區管制。



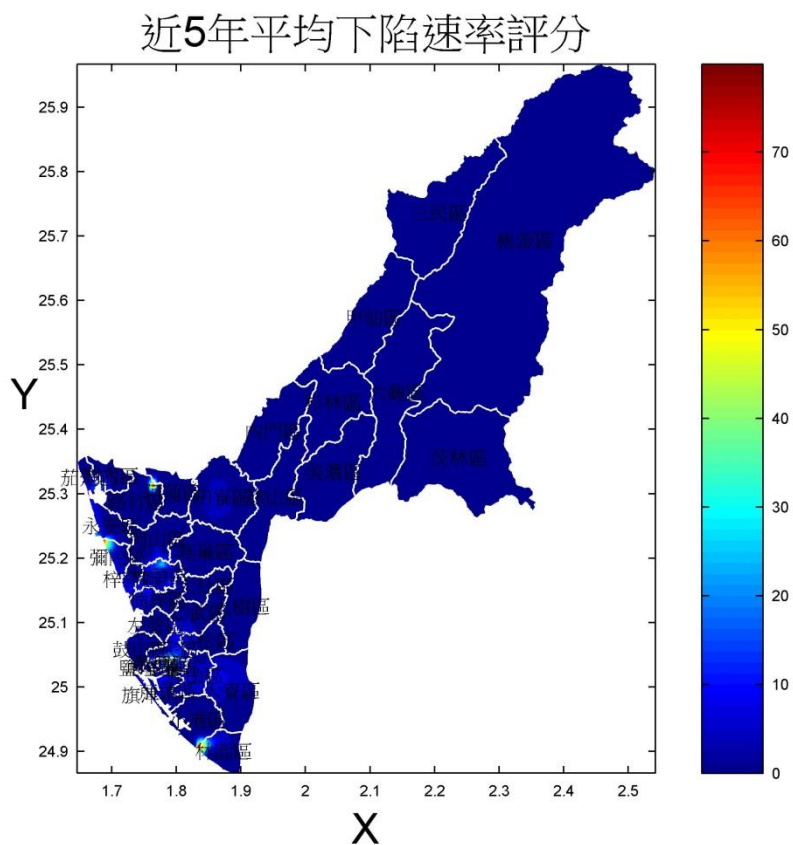


圖 3 近五年平均下陷速率評分結果分布圖(權重：20%)

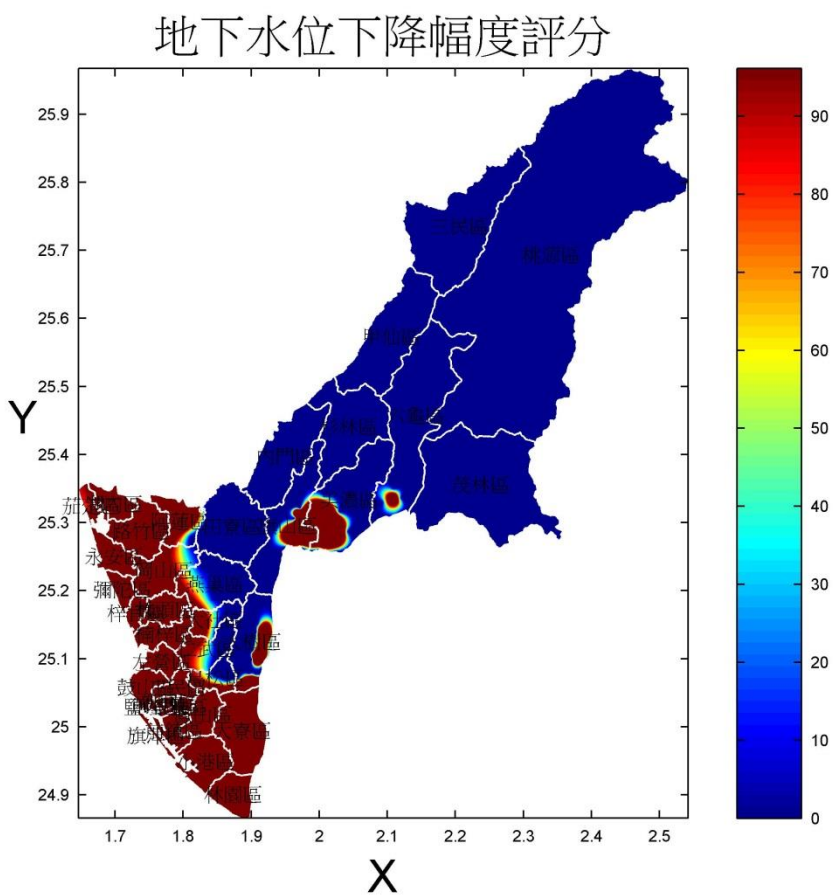


圖 4 地下水水位下降幅度評分結果分布圖(權重：25%)

### 零水位線評分

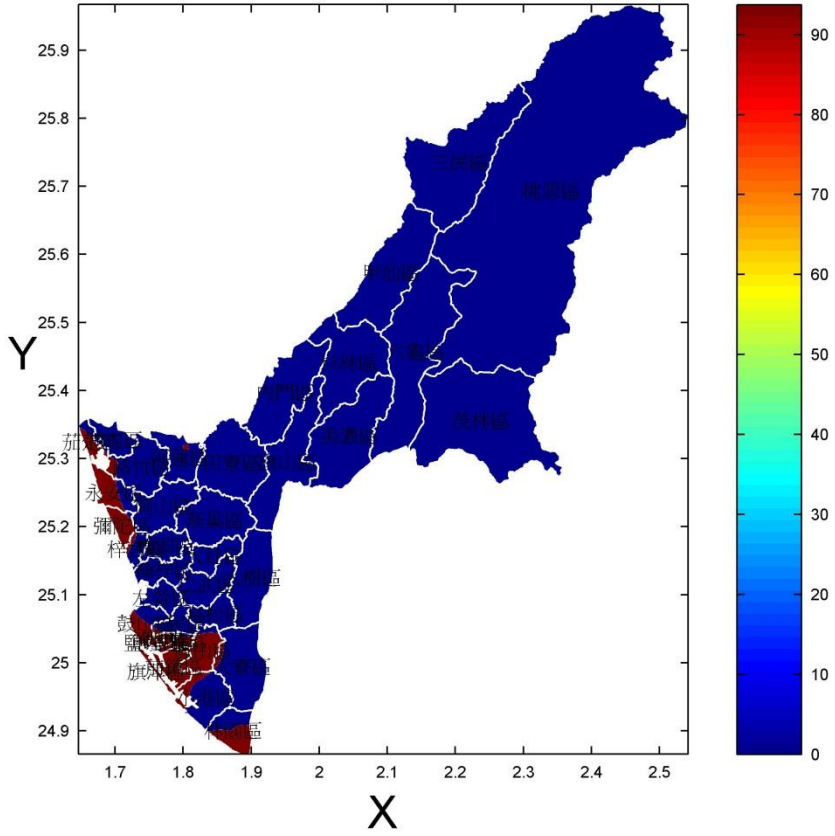


圖 5 零水位線評分結果分布圖(權重：15%)

### 地質評分

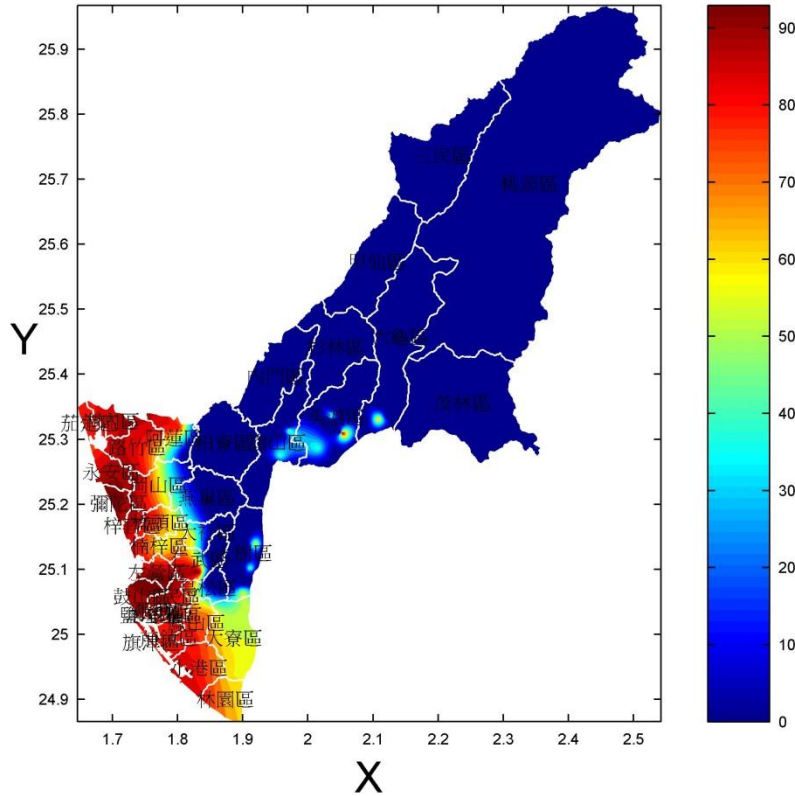


圖 6 地質條件評分結果分布圖(權重：10%)

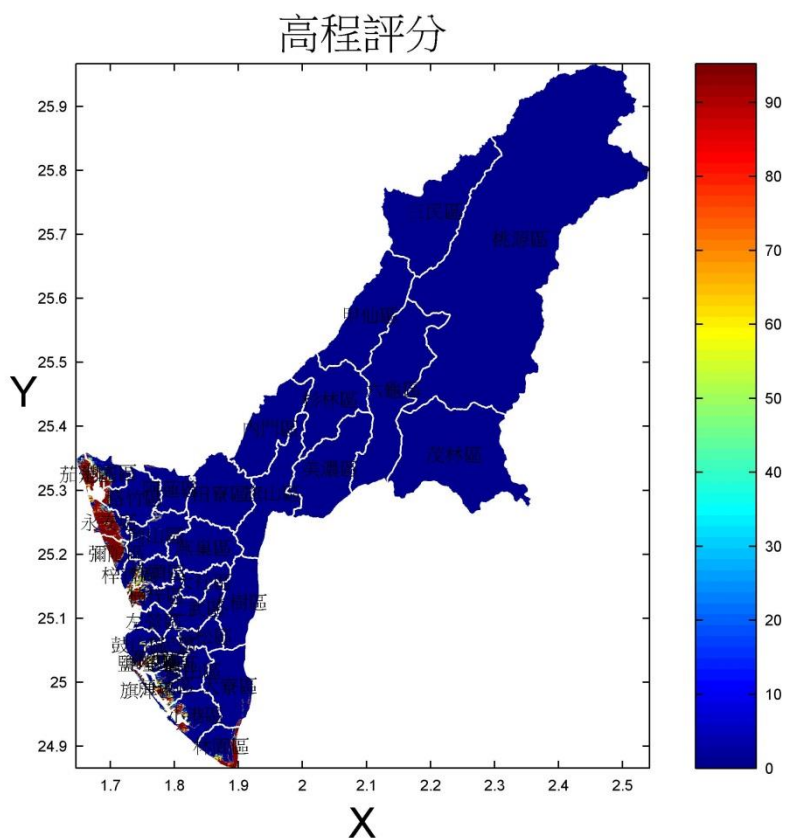


圖 7 地表高程評分結果分布圖(權重：10%)

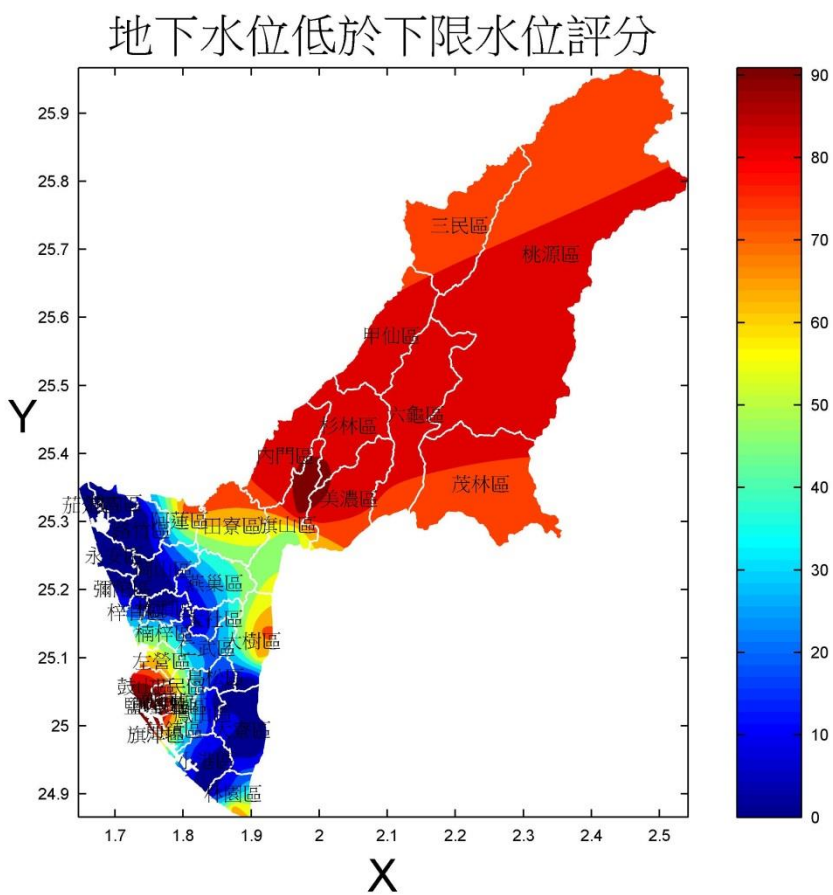


圖 8 地下水水情評分結果分布圖(權重：10%)