

三、彰雲地區雷達干涉資料處理與分析

- (一) 持續蒐集彰雲地區 108 年 4 月~109 年 6 月之 Sentinel-1 衛星影像與軌道資料。
- (二) 完成彰雲地區 108 年 4 月~109 年 4 月之 Sentinel-1 衛星影像資料處理。
- (三) 彰化地區 108 年 4 月~109 年 4 月之 InSAR 解算成果 (圖 13) 顯示出三個主要沉陷區域，包括溪湖鎮、二林鎮及溪州鄉，最大下陷速率可達 20~30 公釐/年。
- (四) 雲林地區 108 年 4 月~109 年 4 月之 InSAR 解算成果顯示(圖 14)，最大沉陷區域分布在虎尾、土庫及元長一帶，下陷速度約為 20~40 公釐/年。

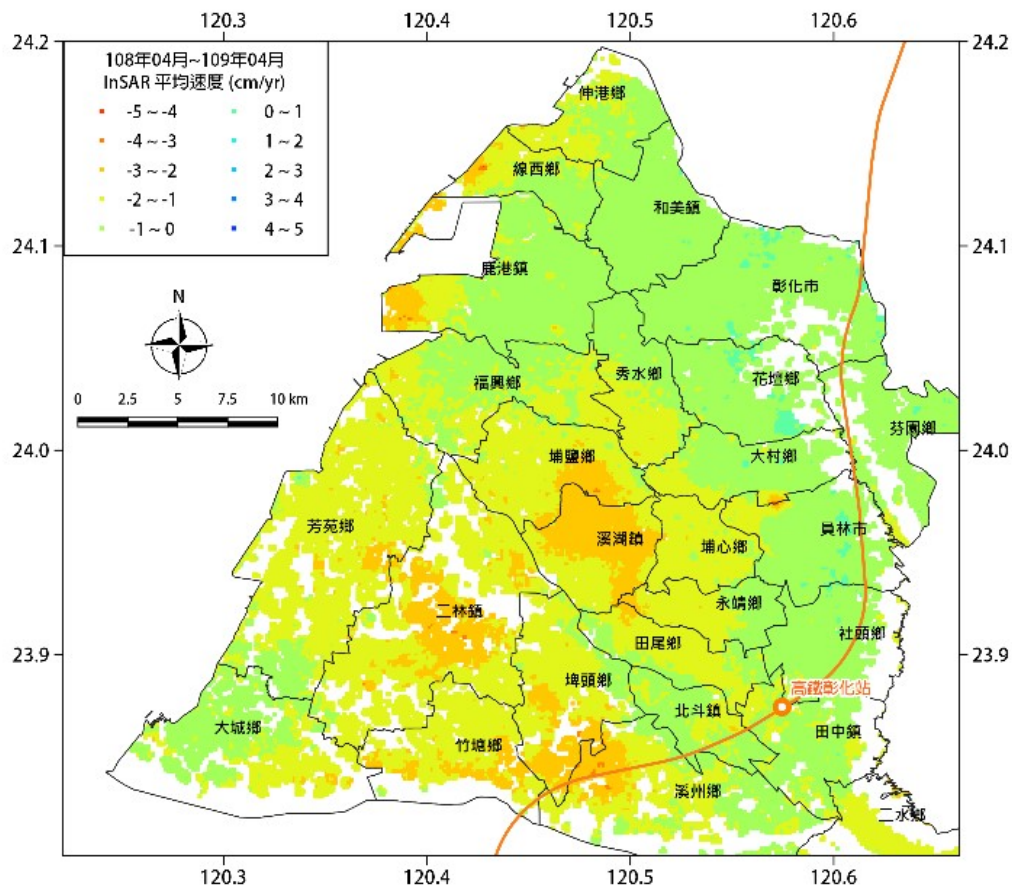


圖 13 彰化地區 108 年 4 月~109 年 4 月之平均位移速度場

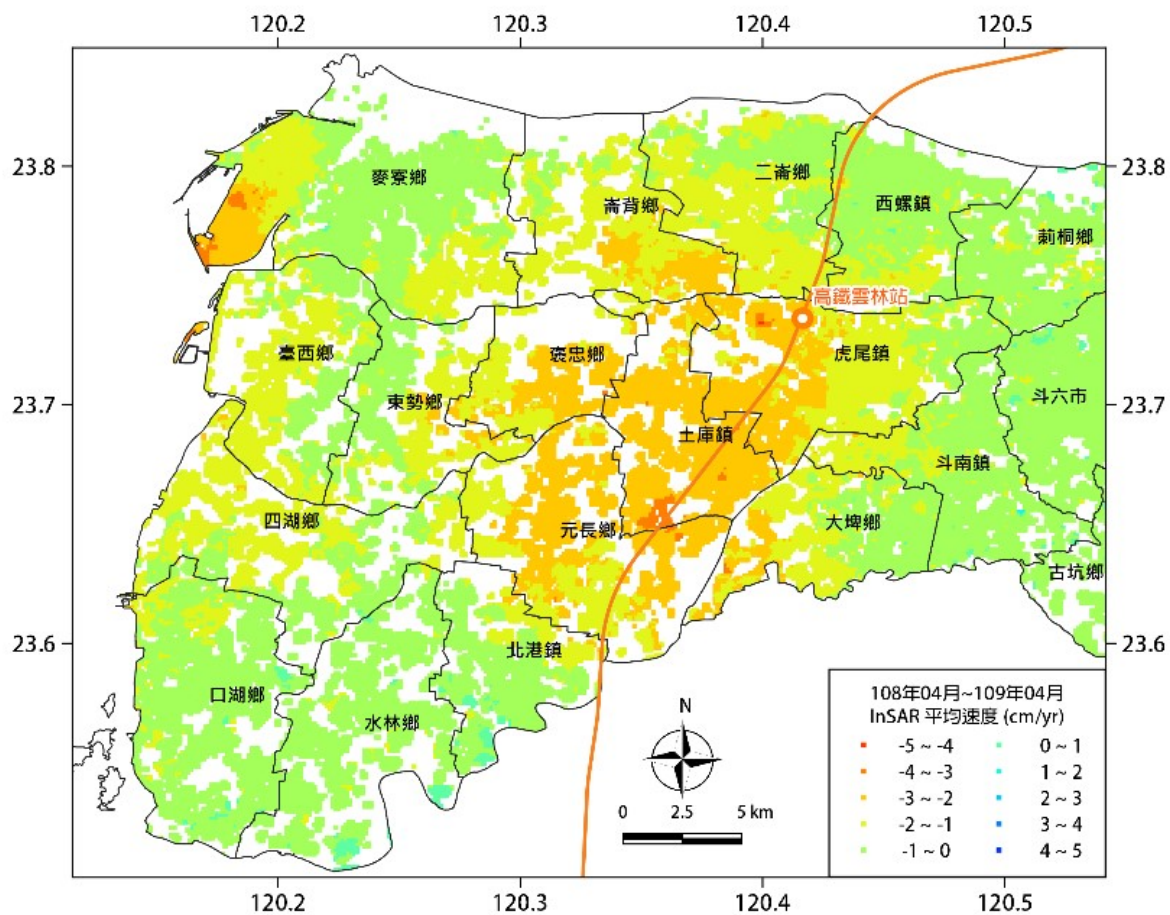


圖 14 雲林地區 108 年 4 月~109 年 4 月之平均位移速度場