

三、彰雲地區雷達干涉資料處理與分析

- (一) 完成彰雲地區 108 年 4 月~109 年 4 月之 Sentinel-1 衛星影像與軌道資料蒐集。
- (二) 利用 InSAR 技術針對彰化地區 108 年 4 月~109 年 3 月資料進行解算，由成果顯示（圖 16），目前彰化地區下陷速率約為 10~30 公釐/年，主要分布在溪湖、二林及溪州一帶。
- (三) 由雲林地區 108 年 4 月~109 年 3 月之 InSAR 解算成果顯示（圖 17），目前雲林地區下陷速率約為 10~30 公釐/年，主要分布在虎尾、土庫及元長一帶。
- (四) 彰雲地區由觀測結果已顯示出數個主要的沉陷範圍，後續將陸續蒐集衛星影像資料，觀察是否下陷速率有持續加劇與下陷範圍擴大的趨勢。

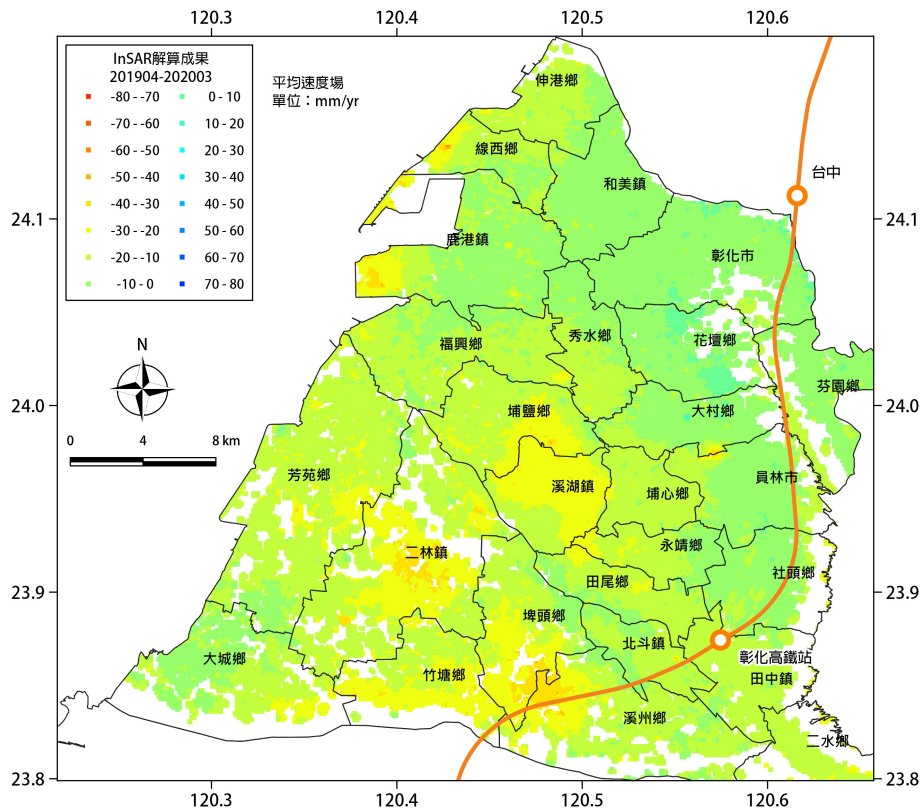


圖 16 彰化地區 108 年 4 月~109 年 3 月之平均位移速度場

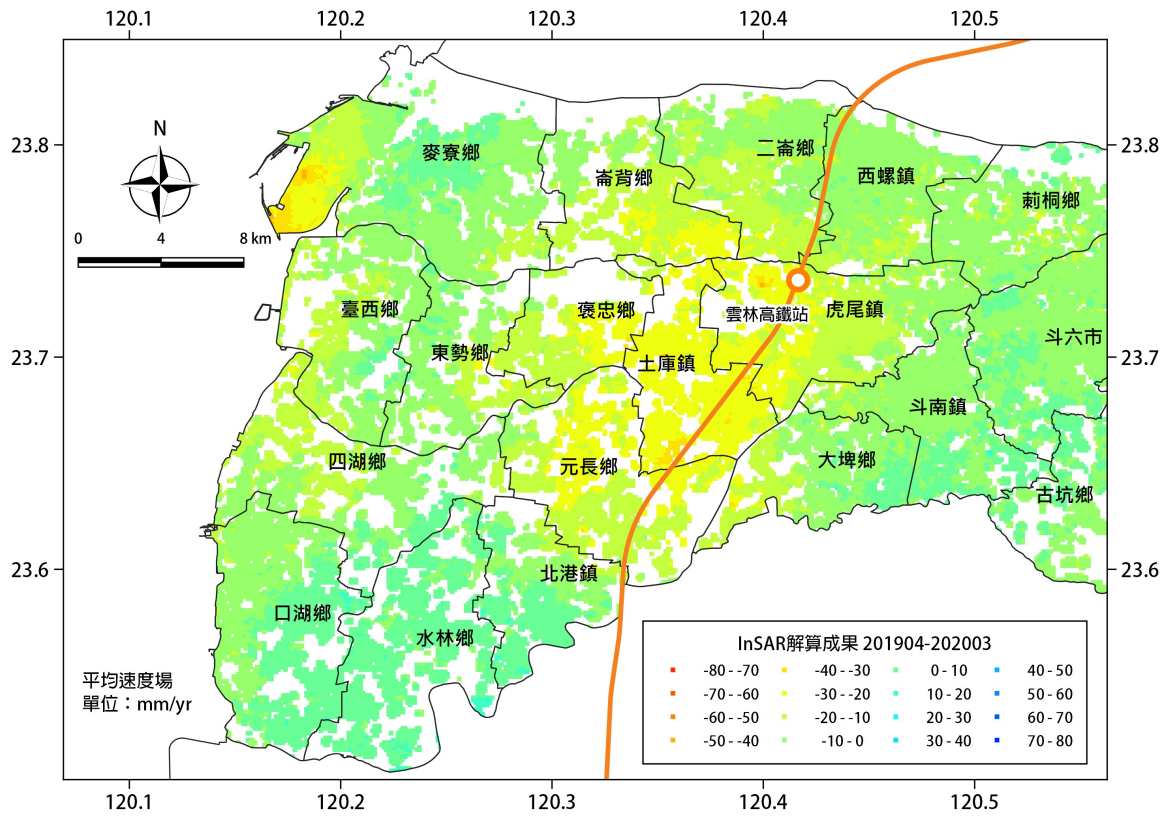


圖 17 雲林地區 108 年 4 月~109 年 3 月之平均位移速度場