

三、彰雲地區雷達干涉資料處理與分析

- (一) 完成彰雲地區 108 年 4 月~109 年 2 月之 Sentinel-1 衛星影像與軌道資料蒐集。
- (二) 由彰雲地區 108 年 4 月~109 年 1 月之 InSAR 解算成果顯示 (圖 27)，目前整體下陷趨勢並不顯著，下陷速率均小於 20 公釐/年。
- (三) 彰化地區地表變形以溪湖、溪州與二林區為主，下陷速率約介於 10~15 公釐/年之間；雲林地區則以虎尾、土庫、元長、褒忠、崙背與二崙區為主，下陷速率約介於 10~15 公釐/年。
- (四) 因彰雲地區每年初期為一期作耕作時期，農地用水量會增加，待後續蒐集更多衛星影像資料，將可獲得更全面之地表變形資訊。

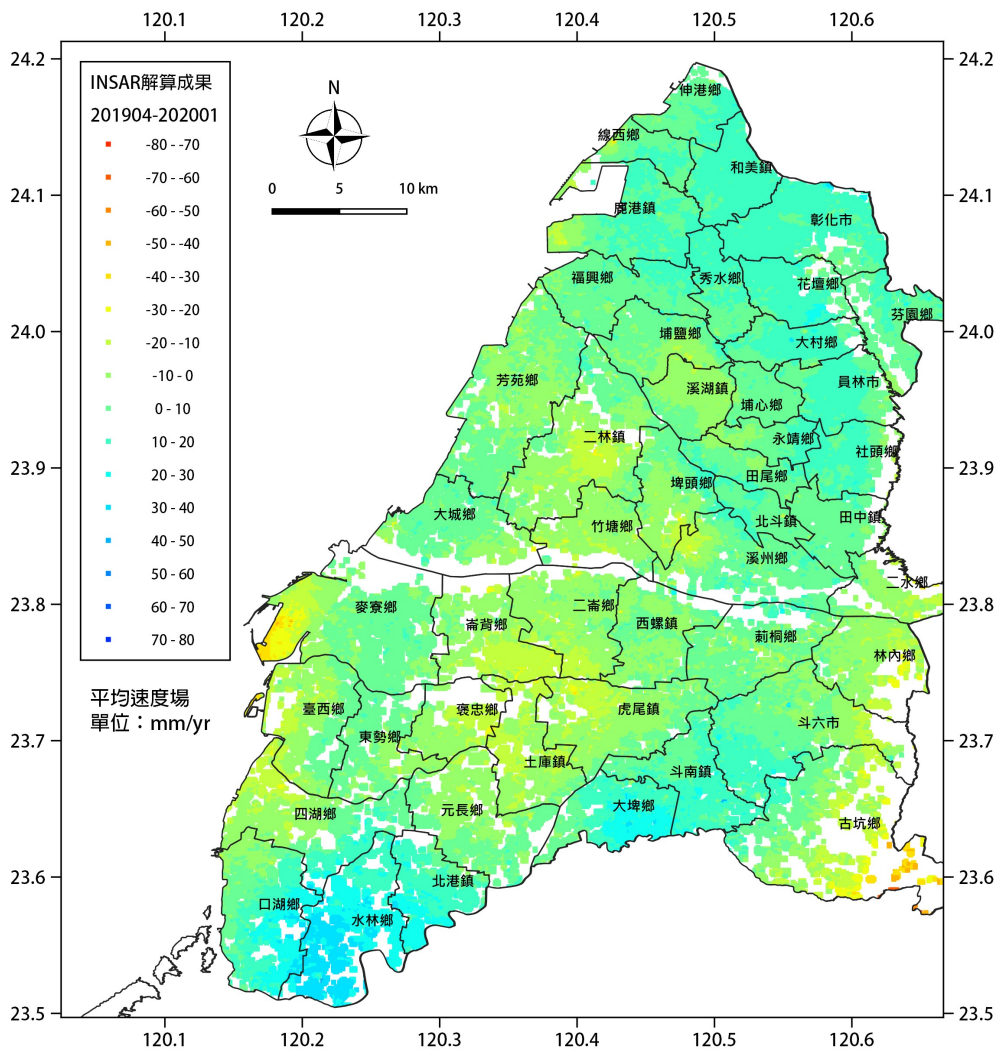


圖 27 彰雲地區 108 年 4 月~109 年 1 月之平均位移速度場