

三、雷達干涉資料處理與分析

(一) 持續蒐集臺北、嘉義、屏東地區 108 年 4 月~109 年 8 月之

Sentinal-1 衛星影像與軌道資料蒐集，以及完成臺北、嘉義、

屏東地區 108 年 4 月~109 年 7 月之 Sentinal-1 衛星影像資

料處理。

(二) 臺北地區 108 年 4 月~109 年 7 月之 InSAR 解算成果 (圖

1) 顯示，整體下陷情勢並不顯著，平均速度約在 ± 1 公分/

年以內。

(三) 嘉義地區 108 年 4 月~109 年 7 月之 InSAR 解算成果 (圖

2) 顯示，主要下陷區域為溪口鄉，最大下陷速度則約為-2

至-3 公分/年。

(四) 屏東地區 108 年 4 月~109 年 7 月之 InSAR 解算成果 (圖

3) 顯示，林邊、佳冬與枋寮地區整體下陷速度約為-2 至-3

公分/年。

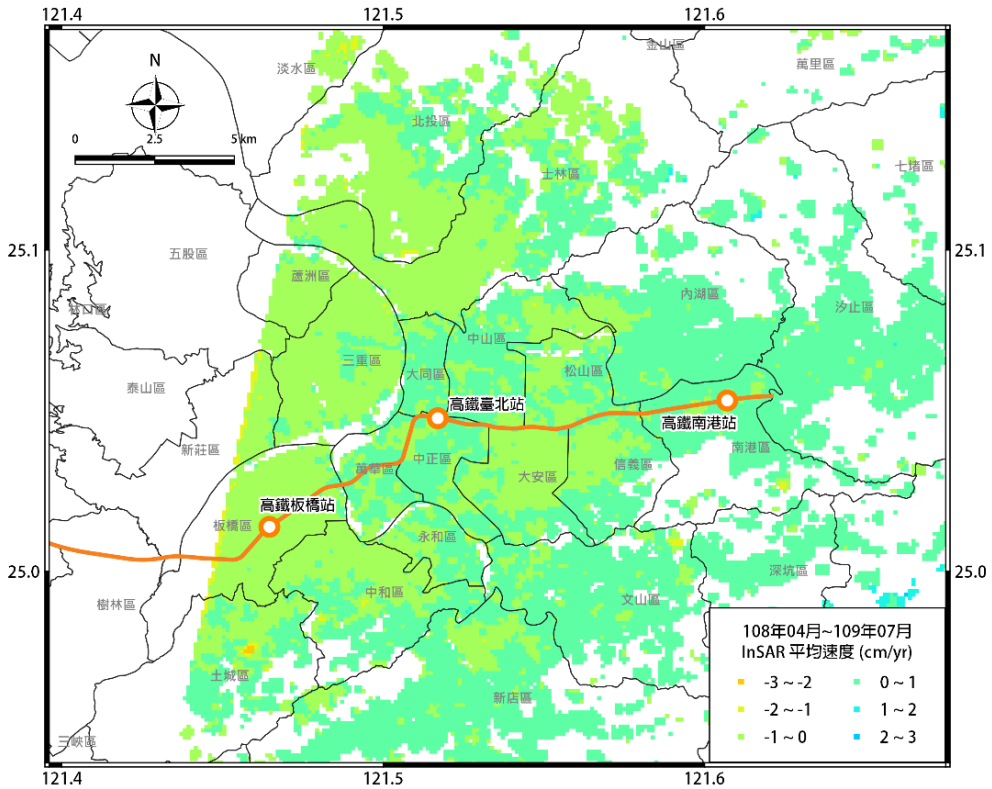


圖 1 臺北地區 108 年 4 月~109 年 7 月之平均位移速度場

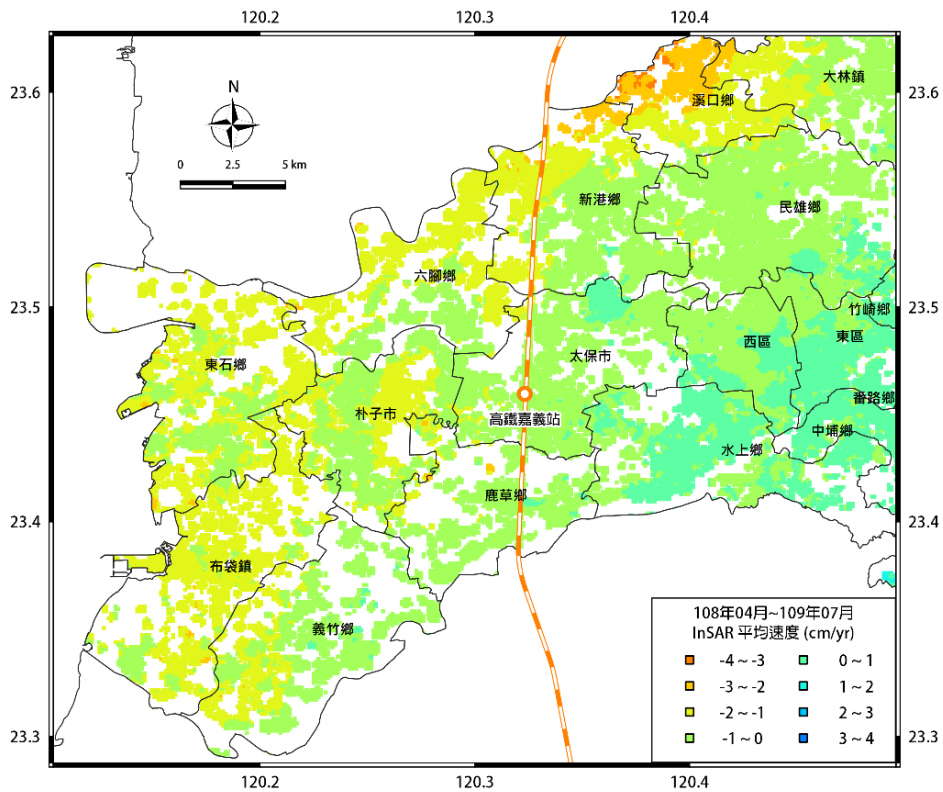


圖 2 嘉義地區 108 年 4 月~109 年 7 月之平均位移速度場

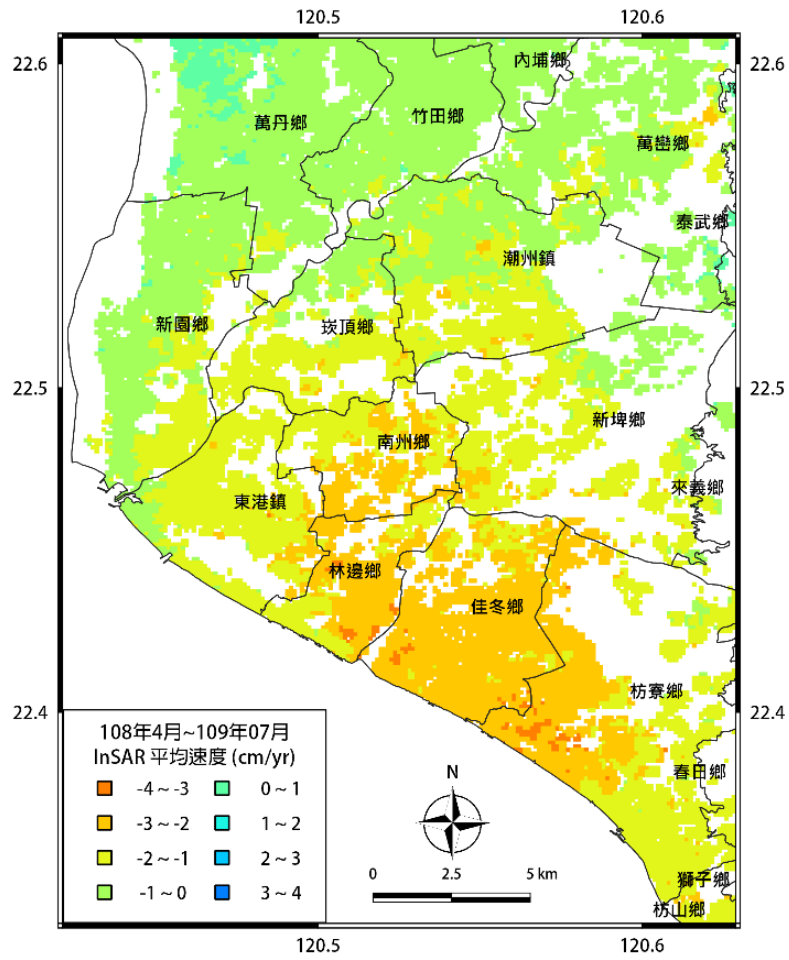


圖 3 屏東地區 108 年 4 月~109 年 7 月之平均位移速度場