

三、雷達干涉資料處理與分析

- (一) 持續蒐集臺北、嘉義、屏東地區 108 年 4 月~109 年 6 月之 Sentinel-1 衛星影像與軌道資料。
- (二) 完成臺北、嘉義、屏東地區 108 年 4 月~109 年 4 月之 Sentinel-1 衛星影像資料處理。
- (三) 臺北地區 108 年 4 月~109 年 4 月之 InSAR 解算成果顯示(圖 15)，目前整體下陷情勢並不顯著，平均下陷速率約在 ± 10 公釐/年以內。
- (四) 嘉義地區 108 年 4 月~109 年 4 月之 InSAR 解算成果顯示(圖 16)，布袋鎮、義竹鄉及溪口鄉部分地區下陷速率可達 10~20 公釐/年。
- (五) 屏東地區 108 年 4 月~109 年 4 月之 InSAR 解算成果顯示(圖 17)，東港鎮、林邊鄉與枋寮鄉局部地區下陷速率達 10~20 公釐/年，未來應持續觀察局部下陷區域是否有加劇的狀況發生。

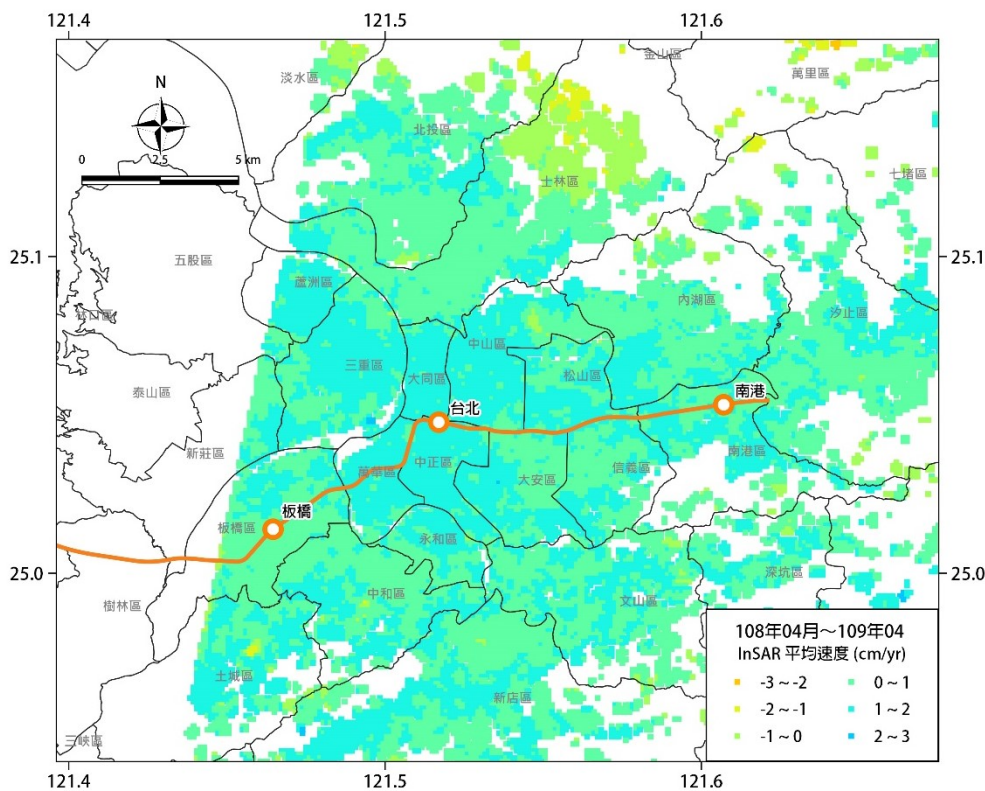


圖 15 臺北地區 108 年 4 月~109 年 4 月之平均位移速度場

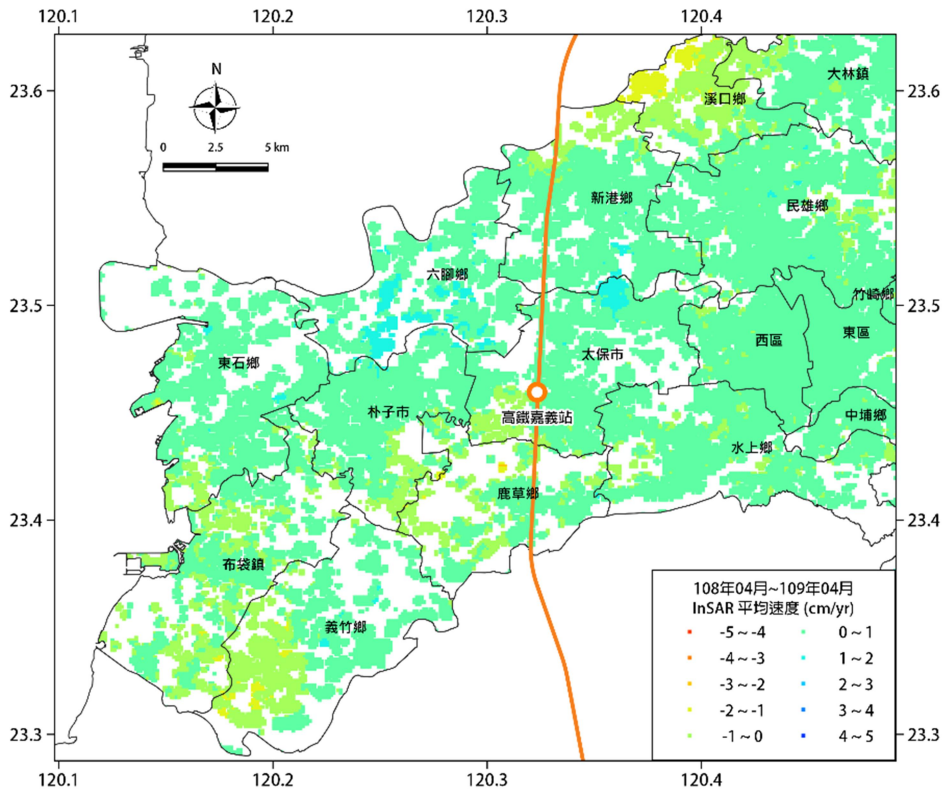


圖 16 嘉義地區 108 年 4 月~109 年 4 月之平均位移速度場

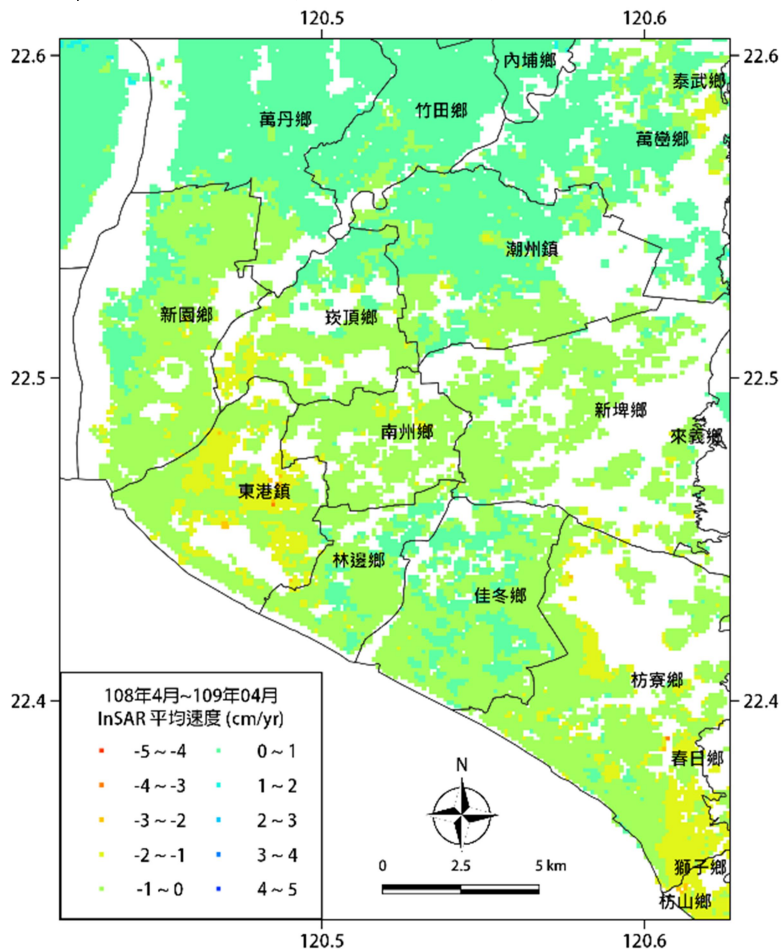


圖 17 屏東地區 108 年 4 月~109 年 4 月之平均位移速度場