

水準點點位說明圖

點 名	水林分線(5)	標石號碼	SL005	標石種類	鋼樁
TWD97 坐標	縱坐標：2607964.000		橫坐標：172800.000		
埋設日期	民國 108 年 03 月		埋設單位	水利署	
檢測日期	檢測高程	檢測單位	引用基點	基點高程	備 註
108 年 05 月	2.82462	水利署	陸檢 9029	84.58912	
109 年 05 月	2.80663	水利署	陸檢 9029	84.58912	
110 年 05 月	2.76484	水利署	陸檢 9029	84.58912	
110 年 09 月	2.77086	水利署	陸檢 9029	84.58912	
111 年 05 月	2.74904	水利署	陸檢 9029	84.58912	
112 年 05 月	2.71512	水利署	陸檢 9029	84.58912	

點位略圖(1/25000) 圖名: 圖號:



點位詳圖

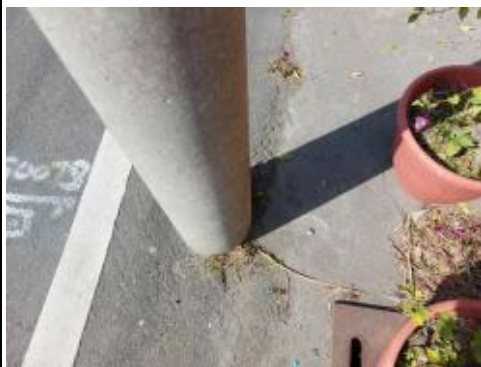


1	說明	電力桿	
	方位	120 度	距 13.30 公尺
2	說明	路燈	
	方位	230 度	距 10.70 公尺
3	說明	電信桿	
	方位	270 度	距 12.20 公尺

點位參考相片

近照

遠照



點位說明：點位於雲林縣水林鄉水燦林國小(水林路6號)往西沿縣道164(文化路)約250公尺，於北中路右轉續行150公尺，北中路與信義街路口磚牆旁。