

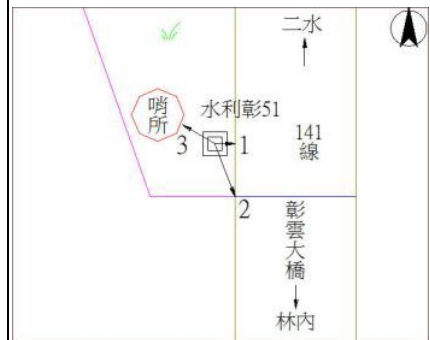
## 水準點點位說明圖

點 名	彰雲大橋	標石號碼	水利彰 51	標石種類	石椿
TWD97 坐標	縱坐標：2631806.000		橫坐標：212988.000		
埋設日期	民國 93 年 06 月		埋設單位	水利署	
檢測日期	檢測高程	檢測單位	引用基點	基點高程	備 註
105 年 05 月	105.57305	水利署	內部 1096	11.26849	
106 年 05 月	105.57580	水利署	內部 1096	11.26849	
107 年 05 月	105.56865	水利署	內部 1096	11.26849	
108 年 05 月	105.57214	水利署	內部 1096	11.26849	
109 年 05 月	105.57516	水利署	內部 1096	11.26849	
110 年 05 月	105.57777	水利署	內部 1096	11.26849	
111 年 05 月	105.58007	水利署	內部 1096	11.26849	
112 年 05 月	105.57548	水利署	內部 1096	11.26849	

點位略圖(1/25000) 圖名: 圖號:



點位詳圖



1	說明	路邊	
	方位	90 度	距 0.25 公尺
2	說明	橋頭	
	方位	170 度	距 4.30 公尺
3	說明	哨所	
	方位	290 度	距 2.50 公尺

點位參考相片

近照 ↓

遠照 →



點位說明：點位於彰化縣二水鄉縣道 141 里程 22K+400，彰雲大橋橋頭旁草地上。