

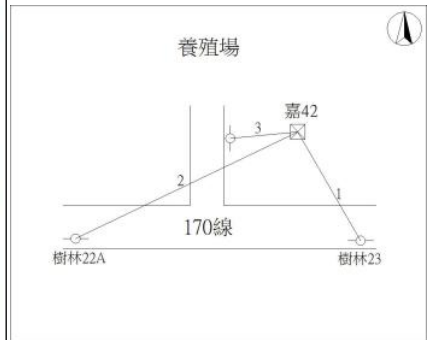
## 水準點點位說明圖

點 名	養殖場	標石號碼	嘉 42	標石種類	石 椿
TWD97 坐標	縱坐標：2591734.000		橫坐標：168531.000		
埋設日期	民國 81 年 08 月	埋設單位	嘉義農專		
檢測日期	檢測高程	檢測單位	引用基點	基點高程	備 註
103 年 08 月	2.21413	水利署	BM9803S	24.86876	
104 年 08 月	2.17902	水利署	BM9803S	24.86876	
105 年 06 月	2.17473	水利署	BM9803S	24.86876	
106 年 06 月	2.15995	水利署	BM9803S	24.86876	
107 年 06 月	2.12767	水利署	BM9803S	24.86876	
108 年 06 月	2.10585	水利署	BM9803S	24.86876	
109 年 06 月	2.09127	水利署	BM9803S	24.86876	
110 年 06 月	2.05985	水利署	BM9803S	24.86876	

點位略圖(1/25000) 圖名: 圖號:



點位詳圖



1	說明	電力桿	
	方位	155 度	距 8.00 公尺
2	說明	電力桿	
	方位	235 度	距 24.00 公尺
3	說明	電力桿	
	方位	265 度	距 2.00 公尺

點位參考相片

近照 ↓

遠照 →



點位說明：點位於嘉義縣東石鄉縣道 170 里程 5K+750 處，養殖場前。