

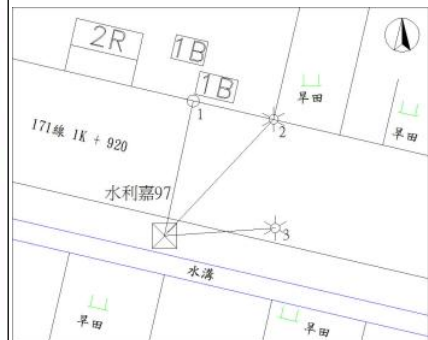
水準點點位說明圖

| | | | | | |
|------------|-----------------|------|----------------|----------|-----|
| 點 名 | 玉湖國小 | 標石號碼 | 水利嘉 97 | 標石種類 | 石椿 |
| TWD97 坐標 | 縱坐標：2573618.000 | | 橫坐標：162206.000 | | |
| 埋設日期 | 民國 99 年 06 月 | 埋設單位 | 水利署 | | |
| 檢測日期 | 檢測高程 | 檢測單位 | 引用基點 | 基點高程 | 備 註 |
| 103 年 08 月 | 1.06677 | 水利署 | BM9803S | 24.86876 | |
| 104 年 08 月 | 1.05814 | 水利署 | BM9803S | 24.86876 | |
| 105 年 06 月 | 1.05767 | 水利署 | BM9803S | 24.86876 | |
| 106 年 06 月 | 1.04352 | 水利署 | BM9803S | 24.86876 | |
| 107 年 06 月 | 1.02058 | 水利署 | BM9803S | 24.86876 | |
| 108 年 06 月 | 1.00056 | 水利署 | BM9803S | 24.86876 | |
| 109 年 06 月 | 0.99456 | 水利署 | BM9803S | 24.86876 | |
| 110 年 06 月 | 0.98049 | 水利署 | BM9803S | 24.86876 | |

點位略圖(1/25000) 圖名: 圖號:



點位詳圖



| | | | |
|---|----|------------|------------|
| 1 | 說明 | 電力學北高幹 133 | |
| | 方位 | 30 度 | 距 18.85 公尺 |
| 2 | 說明 | 路燈 | |
| | 方位 | 90 度 | 距 23.7 公尺 |
| 3 | 說明 | 路燈 | |
| | 方位 | 150 度 | 距 13.1 公尺 |

點位參考相片

近照 ↓

遠照 →



點位說明：點位於台南市北門區縣道 171 里程 1K+970 處，西行道路左側排水溝旁。